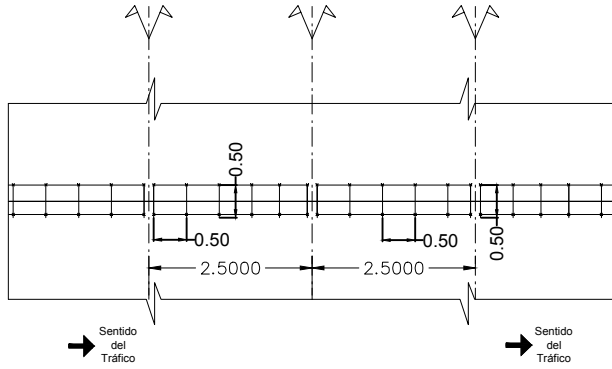
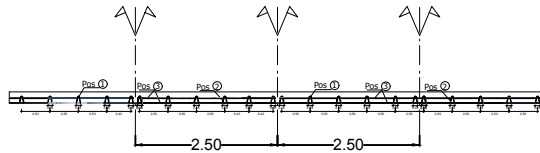


DETALLE "A" EN PLANTA "JUNTA TRANSVERSAL"
Esc. 1:100



DETALLE "A" ELEVACION JUNTA TRANSVERSAL"
Esc. 1:100



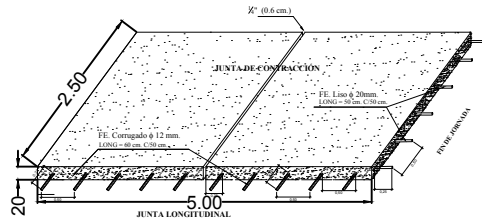
DETALLE JUNTA TRANSVERSAL, ribera



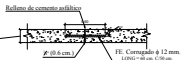
Notas: JUNTA TRANSVERSAL

1. SE USARÁ ACERO LISO DE RESISTENCIA 250 MPA
2. LA SOLDADURA SERÁ GRADO E-60
3. LAS BARRAS INFERIORES (POS 3) DEBERÁN SER LIGADAS AL SUELO POR MEDIO DE GANCHOS
4. LA BARRA LISA (POS 1) DEBERÁ SER RECUBIERTA CON PINTURA EPÓXICA, SOLDADA EN UNO DE SUS EXTREMOS Y RECUBIERTA CON ANTI ADHERENTE.

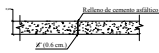
...DETALLES CONSTRUCTIVOS...



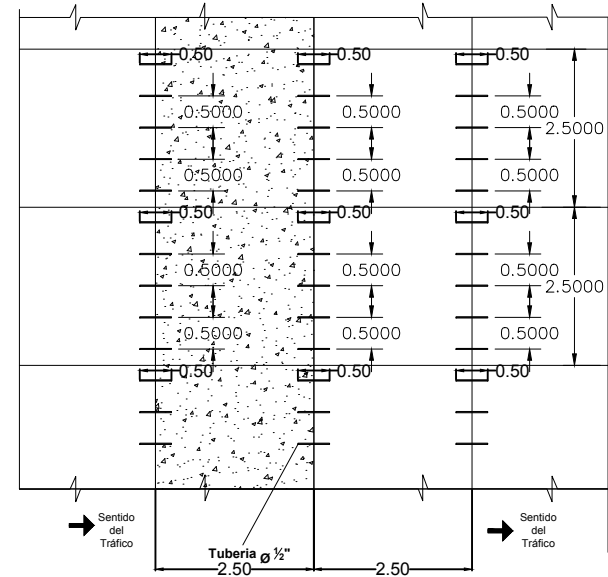
... JUNTA LONGITUDINAL ...



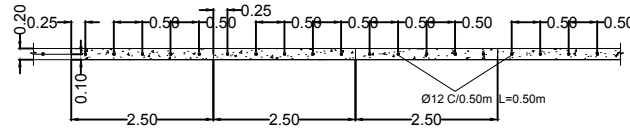
... JUNTA CONTRACCIÓN ...



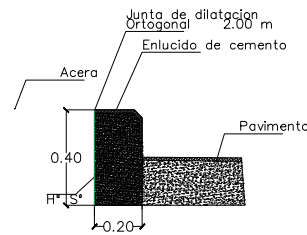
DETALLE A EN PLANTA "JUNTAS LONGITUDINAL"



ELEVACION JUNTAS LONGITUDINAL



...DETALLES CORDON DE ACERA...



DETALLE

Cordon de Acera

| | | | |
|--|------------------------|---|----------------|
| YACIMIENTOS PETROLIFEROS FISCALES BOLIVIANOS | |  | |
| GERENCIA DE COMERCIALIZACION DIRECCION DE OPERACION Y MANTENIMIENTO | | | |
| Estado: | | | |
| MANTENIMIENTO Y ADECUACION VIAS DE CIRCULACION CARGADERO DE GLP PLANTA ENGARRAFADORA SENKATA | | | |
| DIRECTOR DE OPERACION Y MANTENIMIENTO: | | ING. PAULO ARCE S. | |
| ELABORADO POR: | | FECHA: | FIRMA: |
| DISENO: | ING. JUAN JOSE JIMENEZ | MAYO 2011 | |
| DEBUJO: | ING. JUAN JOSE JIMENEZ | | |
| Titulo: | | | |
| ARQUITECTONICO | | | |
| DETALLES | | CUADRO: | Nº de Laminas: |
| Escala: | | S/E | 02/02 |