



APROBACION DE ENMIENDA(S)

RG-14-A-GCC

ENMIENDA N° 001

OBJETO: SERVICIO DE MANTENIMIENTO COMPRESOR EESS OSTRIA GUTIERREZ 15.000 HORAS

CÓDIGO: GCC-CDL-DCCH-7-19

SEGUNDA CONVOCATORIA

La Unidad Solicitante, de acuerdo a Informe de Justificación, emite la/las enmienda(s) al DBC, de acuerdo a lo descrito a continuación:

ENMIENDA N° 1

DICE:

FORMULARIO C-1

CARACTERÍSTICAS TÉCNICAS SOLICITADAS Y OFERTADAS

(Aplicar cuando se cuenten con criterios de evaluación definidos en las Especificaciones Técnicas)

CARACTERÍSTICAS TÉCNICAS SOLICITADAS POR YPFB	CARACTERÍSTICAS TÉCNICAS OFERTADAS POR EL PROPONENTE <i>(Describir su propuesta en base a lo solicitado por YPFB)</i>
DESCRIPCIÓN DEL SERVICIO	
<p>El servicio de mantenimiento de 15.000 horas debe ser realizado para el compresor de GNV marca ASPRO modelo IODM 115-3-19 de las Estaciones de Servicio OSTRIA GUTIERREZ, efectuando el cambio de piezas, mantenimiento y/o reparación de la maquina en estricta sujeción a manuales de operación y el programa de mantenimiento preventivo.</p> <p>El Compresor es Marca: ASPRO, Modelo: IODM 115-3-19; Industria: Argentina, tipo horizontal contrapuesto de 2, 3, 4 o 5 etapas, presión de aspiración 0,2 a 45 bar. Refrigerado por aire con sistema de lubricación, separador de condensados por cada etapa de compresión. Para este mantenimiento los repuestos necesariamente deben ser originales de la marca ASPRO.</p> <p>Para los Dispensers de GNV Marca: ASPRO; Modelo AS 120 G; Industria Argentina, se pueden usar partes, repuestos y accesorios de líneas reconocidas de industria Argentina o U.S.A.</p> <p>Para la ejecución de dicho mantenimiento se requiere en detalle la revisión y cambio de los siguientes componentes.</p>	
MANO DE OBRA SERVICIO MANTENIMIENTO	





APROBACION DE ENMIENDA(S)

RG-14-A-GCC

CARACTERÍSTICAS TÉCNICAS SOLICITADAS POR YPFB		CARACTERÍSTICAS TÉCNICAS OFERTADAS POR EL																																					
15.000 HORAS COMPRESORAS DE GNV MARCA ASPRO MODELO IODM 115-3-19																																							
Procedimiento: <ul style="list-style-type: none">➤ Limpieza completa del equipo.➤ Lavado de compresor radiador y celdas.➤ Lavado de Aeroenfriadores.➤ Limpieza de Carter.➤ Cambio de aceite.➤ Cambio de filtro de aceite.➤ Cambio de filtro coalescente.➤ Cambio de elemento filtrante.➤ Cambio de diafragma de despresurizado REMARCO.➤ Cambio de O'ring compresor.➤ Cambio de arandelas de cobre.➤ Cambio de aceite de bomba de lubricación.➤ Control de correcta lubricación de aros.➤ Limpieza de visores de lubricación y distribuidor de aceite que permita la lubricación de las tres etapas.➤ Prueba de estanqueidad - Fugas de gas.➤ Prueba de los sistemas de drenajes.➤ Limpieza y revisión general de tablero de instrumentos.➤ Cambio de válvulas de admisión y escape de todas las etapas.																																							
PROVISIÓN DE REPUESTOS (NUEVOS Y ORIGINALES) POR COMPRESOR (EE.SS. OSTRIA GUTIERREZ) PARA EL MANTENIMIENTO 15.000 Hrs. COMPRESORES DE GNV MARCA ASPRO MODELO IODM 115-3-19																																							
<table border="1"><thead><tr><th>N°</th><th>DESCRIPCION DEL SERVICIO</th><th>CANTIDAD</th><th>UNIDAD DE MEDIDA</th></tr></thead><tbody><tr><td>1</td><td>Válvulas de admisión de 1ra etapa</td><td>2</td><td>Piezas</td></tr><tr><td>2</td><td>Válvulas de escape de 1ra etapa</td><td>2</td><td>Piezas</td></tr><tr><td>3</td><td>Válvula de admisión de 2da etapa</td><td>1</td><td>Piezas</td></tr><tr><td>4</td><td>Válvula de escape de 2da etapa</td><td>1</td><td>Piezas</td></tr><tr><td>5</td><td>Válvula de admisión de 3ra etapa</td><td>1</td><td>Piezas</td></tr><tr><td>6</td><td>Válvula de escape de 3ra etapa</td><td>1</td><td>Piezas</td></tr><tr><td>7</td><td>Válvula anti retorno a platillos</td><td>1</td><td>Piezas</td></tr><tr><td>8</td><td>Filtro de aceite PH- 20</td><td>1</td><td>Piezas</td></tr></tbody></table>	N°	DESCRIPCION DEL SERVICIO	CANTIDAD	UNIDAD DE MEDIDA	1	Válvulas de admisión de 1ra etapa	2	Piezas	2	Válvulas de escape de 1ra etapa	2	Piezas	3	Válvula de admisión de 2da etapa	1	Piezas	4	Válvula de escape de 2da etapa	1	Piezas	5	Válvula de admisión de 3ra etapa	1	Piezas	6	Válvula de escape de 3ra etapa	1	Piezas	7	Válvula anti retorno a platillos	1	Piezas	8	Filtro de aceite PH- 20	1	Piezas			
N°	DESCRIPCION DEL SERVICIO	CANTIDAD	UNIDAD DE MEDIDA																																				
1	Válvulas de admisión de 1ra etapa	2	Piezas																																				
2	Válvulas de escape de 1ra etapa	2	Piezas																																				
3	Válvula de admisión de 2da etapa	1	Piezas																																				
4	Válvula de escape de 2da etapa	1	Piezas																																				
5	Válvula de admisión de 3ra etapa	1	Piezas																																				
6	Válvula de escape de 3ra etapa	1	Piezas																																				
7	Válvula anti retorno a platillos	1	Piezas																																				
8	Filtro de aceite PH- 20	1	Piezas																																				



**APROBACION DE ENMIENDA(S)****RG-14-A-GCC**

CARACTERÍSTICAS TÉCNICAS SOLICITADAS POR YPFB				CARACTERÍSTICAS TÉCNICAS OFERTADAS POR EL
9	Kit de o 'ring para mto. De 15.000 Hrs.	1	KIT	
10	Kit de arandelas de cobre para Mto. 15.000 Hrs.	1	KIT	
11	Diafragma de válvula de despresurizado REMARCO	1	Kit	
12	Filtro coalescente de compresor	1	Piezas	
13	Filtro cónico de entrada del compresor	1	Piezas	
14	Válvula antirretorno de lubricación marca ABAC	5	Piezas	
15	Cambio de aros 1ra etapa	1	Piezas	
16	Cambio de aros 2da etapa	1	Piezas	
17	Cambio de aros 3ra etapa	1	JGO	
18	Cambio de buje guía 1ra etapa	1	Piezas	
19	Cambio de buje guía 2da etapa	1	Piezas	
20	Cambio de buje guía 3ra etapa	1	Piezas	
21	Aros rasaceite	2	Piezas	
22	Correas spc 3150 red power	8	Piezas	
23	Aros rompe presión	2	Piezas	
24	Junta Klinger	2	Piezas	
25	Elemento filtrante sinterizado	1	Piezas	
26	o ring 2-243	1	Piezas	
27	o ring 2-129v	1	Piezas	
28	Kit de reparación de válvula EPTA	1	Piezas	
29	Sellos radial y tangencial para empaquetadura	12	Piezas	
30	Sellos tangencial tangencial para empaquetadura	2	Piezas	
31	O' rings para cambio de Empaquetaduras	1	KIT	

El servicio requerido contempla el mantenimiento de un compresor de GNV (EE.SS. OSTRIA GUTIERREZ), cambio y reposición de repuestos y kit de reparo según el detalle expuesto en la provisión de repuestos para el mantenimiento de 15.000 horas de funcionamiento del compresor.



	APROBACION DE ENMIENDA(S)	RG-14-A-GCC
---	----------------------------------	--------------------

DEBE DECIR:

**FORMULARIO C-1
CARATERISTICAS TECNICAS SOLICITADAS Y OFERTADAS**

(Aplicar cuando se cuenten con criterios de evaluación definidos en las Especificaciones Técnicas)

CARACTERÍSTICAS TÉCNICAS SOLICITADAS POR YPFB	CARACTERÍSTICAS TÉCNICAS OFERTADAS POR EL PROponente <i>(Describir su propuesta en base a lo solicitado por YPFB)</i>
<p>DESCRIPCIÓN DEL SERVICIO</p> <p>El servicio de mantenimiento de 15.000 horas debe ser realizado para el compresor de GNV marca ASPRO modelo IODM 115-3-19 de las Estaciones de Servicio OSTRIA GUTIERREZ, efectuando el cambio de piezas, mantenimiento y/o reparación de la maquina en estricta sujeción a manuales de operación y el programa de mantenimiento preventivo.</p> <p>El Compresor es Marca: ASPRO, Modelo: IODM 115-3-19; Industria: Argentina, tipo horizontal contrapuesto de 2, 3, 4 o 5 etapas, presión de aspiración 0,2 a 45 bar. Refrigerado por aire con sistema de lubricación, separador de condensados por cada etapa de compresión. Para este mantenimiento los repuestos necesariamente deben ser originales de la marca ASPRO.</p> <p>Para los Dispensers de GNV Marca: ASPRO; Modelo AS 120 G; Industria Argentina, se pueden usar partes, repuestos y accesorios de líneas reconocidas de industria Argentina o U.S.A.</p> <p>Para la ejecución de dicho mantenimiento se requiere en detalle la revisión y cambio de los siguientes componentes.</p>	
<p>MANO DE OBRA SERVICIO MANTENIMIENTO 15.000 HORAS COMPRESORAS DE GNV MARCA ASPRO MODELO IODM 115-3-19</p>	
<p>Procedimiento:</p> <ul style="list-style-type: none"> ➤ Se debe cambiar todas las válvulas de admisión y escape de 1ra, 2da y 3ra completas; al mismo tiempo se deben cambiar filtro de aceite, filtro coalescente y elemento ➤ El traslado, alimentación y hospedaje corre a cuenta de la empresa que realiza el mantenimiento. ➤ La empresa que hace el servicio contara con todas sus 	





APROBACION DE ENMIENDA(S)

RG-14-A-GCC

CARACTERÍSTICAS TÉCNICAS SOLICITADAS POR YPFB				CARACTERÍSTICAS TÉCNICAS OFERTADAS POR EL
herramientas calibradas y certificadas como ser torcometros y otros. ➤ El alcance y tiempo del servicio aproximado es de 3 a 6 horas más el lavado del compresor. ➤ El aceite a ocupar corre por cuenta de la entidad contratante. ➤ El tiempo de ejecución del servicio contempla tiempo para la importación de repuestos necesarios si corresponde. ➤				
PROVISIÓN DE REPUESTOS (NUEVOS Y ORIGINALES) POR COMPRESOR (EE.SS. OSTRIA GUTIERREZ) PARA EL MANTENIMIENTO 15.000 Hrs. COMPRESORES DE GNV MARCA ASPRO MODELO IODM 115-3-19				
N°	DESCRIPCION DEL SERVICIO	CANTIDAD	UNIDAD DE MEDIDA	
1	Válvulas de admisión de 1ra etapa	2	Piezas	
2	Válvulas de escape de 1ra etapa	2	Piezas	
3	Válvula de admisión de 2da etapa	1	Piezas	
4	Válvula de escape de 2da etapa	1	Piezas	
5	Válvula de admisión de 3ra etapa	1	Piezas	
6	Válvula de escape de 3ra etapa	1	Piezas	
7	Válvula anti retorno a platillos	1	Piezas	
8	Filtro de aceite PH- 20	1	Piezas	
9	Kit de o ´ring para mto. De 5.000 Hrs.	1	KIT	
10	Kit de arandelas de cobre para Mto. 5.000 Hrs.	1	KIT	
11	Diafragma de válvula de despresurizado REMARCO	1	Kit	
12	Filtro coalescente de compresor	1	Piezas	
13	Elemento filtrante sinterizado	1	Piezas	
14	o ring 2-243	1	Piezas	



**APROBACION DE ENMIENDA(S)**

RG-14-A-GCC

CARACTERÍSTICAS TÉCNICAS SOLICITADAS POR YPFB			CARACTERÍSTICAS TÉCNICAS OFERTADAS POR EL
15	o ring 2-129v	1	Piezas
El servicio requerido contempla el mantenimiento de un compresor de GNV (EE.SS. OSTRIA GUTIERREZ), cambio y reposición de repuestos y kit de reparo según el detalle expuesto en la provisión de repuestos para el mantenimiento de 15.000 horas de funcionamiento del compresor.			

ENMIENDA N° 2**DICE:****PARTE VI
ESPECIFICACIONES TÉCNICAS****SERVICIO DE MANTENIMIENTO COMPRESOR EESS EL TEJAR 10.000 HORAS**

N°	DESCRIPCIÓN DETALLADA DEL SERVICIO
1	Servicio de mantenimiento de dos compresores GNV-ASPRO IODM 115-3-19 (15.000 Horas de operación), con provisión de Repuestos y Mano de Obra para la Estación de Servicio Ostria Gutierrez .

DEBE DECIR:**PARTE VI
ESPECIFICACIONES TÉCNICAS****SERVICIO DE MANTENIMIENTO COMPRESOR EESS OSTRIA GUTIERREZ 15.000 HORAS**

N°	DESCRIPCIÓN DETALLADA DEL SERVICIO
1	Servicio de mantenimiento de dos compresores GNV-ASPRO IODM 115-3-19 (15.000 Horas de operación), con provisión de Repuestos y Mano de Obra para la Estación de Servicio Ostria Gutierrez .





APROBACION DE ENMIENDA(S)

RG-14-A-GCC

ENMIENDA N° 3

DICE:

DESCRIPCIÓN DEL SERVICIO

El servicio de mantenimiento de 15.000 horas debe ser realizado para el compresor de GNV marca **ASPRO modelo IODM 115-3-19 de las Estaciones de Servicio OSTRIA GUTIERREZ**, efectuando el cambio de piezas, mantenimiento y/o reparación de la maquina en estricta sujeción a manuales de operación y el programa de mantenimiento preventivo.

El Compresor es Marca: ASPRO, Modelo: IODM 115-3-19; Industria: Argentina, tipo horizontal contrapuesto de 2, 3, 4 o 5 etapas, presión de aspiración 0,2 a 45 bar. Refrigerado por aire con sistema de lubricación, separador de condensados por cada etapa de compresión. Para este mantenimiento los repuestos necesariamente deben ser originales de la marca ASPRO.

Para los Dispensers de GNV Marca: ASPRO; Modelo AS 120 G; Industria Argentina, se pueden usar partes, repuestos y accesorios de líneas reconocidas de industria Argentina o U.S.A.

Para la ejecución de dicho mantenimiento se requiere en detalle la revisión y cambio de los siguientes componentes.

MANO DE OBRA SERVICIO MANTENIMIENTO 15.000 HORAS COMPRESORAS DE GNV MARCA ASPRO MODELO IODM 115-3-19

Procedimiento:

- Limpieza completa del equipo.
- Lavado de compresor radiador y celdas.
- Lavado de Aeroenfriadores.
- Limpieza de Carter.
- Cambio de aceite.
- Cambio de filtro de aceite.
- Cambio de filtro coalescente.
- Cambio de elemento filtrante.
- Cambio de diafragma de despresurizado REMARCO.
- Cambio de O'ring compresor.
- Cambio de arandelas de cobre.
- Cambio de aceite de bomba de lubricación.
- Control de correcta lubricación de aros.
- Limpieza de visores de lubricación y distribuidor de aceite que permita la lubricación de las tres etapas.
- Prueba de estanqueidad - Fugas de gas.
- Prueba de los sistemas de drenajes.
- Limpieza y revisión general de tablero de instrumentos.
- Cambio de válvulas de admisión y escape de todas las etapas.

PROVISIÓN DE REPUESTOS (NUEVOS Y ORIGINALES) POR COMPRESOR (EE.SS. OSTRIA GUTIERREZ) PARA EL MANTENIMIENTO 15.000 Hrs. COMPRESORES DE GNV MARCA ASPRO MODELO IODM 115-3-19

N°	DESCRIPCION DEL SERVICIO	CANTIDAD	UNIDAD DE MEDIDA
1	Válvulas de admisión de 1ra etapa	2	Piezas
2	Válvulas de escape de 1ra etapa	2	Piezas
3	Válvula de admisión de 2da etapa	1	Piezas
4	Válvula de escape de 2da etapa	1	Piezas
5	Válvula de admisión de 3ra etapa	1	Piezas
6	Válvula de escape de 3ra etapa	1	Piezas





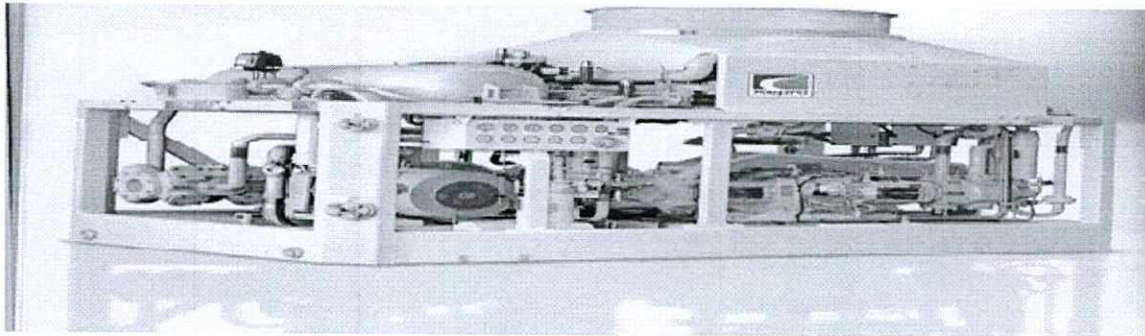
APROBACION DE ENMIENDA(S)

RG-14-A-GCC

7	Válvula anti retorno a platillos	1	Piezas
8	Filtro de aceite PH- 20	1	Piezas
9	Kit de o 'ring para mto. De 15.000 Hrs.	1	KIT
10	Kit de arandelas de cobre para Mto. 15.000 Hrs.	1	KIT
11	Diafragma de válvula de despresurizado REMARCO	1	Kit
12	Filtro coalescente de compresor	1	Piezas
13	Filtro cónico de entrada del compresor	1	Piezas
14	Válvula antirretorno de lubricación marca ABAC	5	Piezas
15	Cambio de aros 1ra etapa	1	Piezas
16	Cambio de aros 2da etapa	1	Piezas
17	Cambio de aros 3ra etapa	1	JGO
18	Cambio de buje guía 1ra etapa	1	Piezas
19	Cambio de buje guía 2da etapa	1	Piezas
20	Cambio de buje guía 3ra etapa	1	Piezas
21	Aros rasaceite	2	Piezas
22	Correas spc 3150 red power	8	Piezas
23	Aros rompe presión	2	Piezas
24	Junta Klinger	2	Piezas
25	Elemento filtrante sinterizado	1	Piezas
26	o ring 2-243	1	Piezas
27	o ring 2-129v	1	Piezas
28	Kit de reparación de válvula EPTA	1	Piezas
29	Sellos radial y tangencial para empaquetadura	12	Piezas
30	Sellos tangencial tangencial para empaquetadura	2	Piezas
31	O' rings para cambio de Empaquetaduras	1	KIT

El servicio requerido contempla el mantenimiento de un compresor de GNV (EE.SS. OSTRIA GUTIERREZ), cambio y reposición de repuestos y kit de reparo según el detalle expuesto en la provisión de repuestos para el mantenimiento de 15.000 horas de funcionamiento del compresor.

Se adjunta una foto exacta del compresor a realizar el mantenimiento:



**APROBACION DE ENMIENDA(S)****RG-14-A-GCC****DEBE DECIR:****DESCRIPCIÓN DEL SERVICIO**

El servicio de mantenimiento de 15.000 horas debe ser realizado para el compresor de GNV marca **ASPRO modelo IODM 115-3-19 de las Estaciones de Servicio OSTRIA GUTIERREZ**, efectuando el cambio de piezas, mantenimiento y/o reparación de la maquina en estricta sujeción a manuales de operación y el programa de mantenimiento preventivo.

El Compresor es Marca: ASPRO, Modelo: IODM 115-3-19; Industria: Argentina, tipo horizontal contrapuesto de 2, 3, 4 o 5 etapas, presión de aspiración 0,2 a 45 bar. Refrigerado por aire con sistema de lubricación, separador de condensados por cada etapa de compresión. Para este mantenimiento los repuestos necesariamente deben ser originales de la marca ASPRO.

Para los Dispensers de GNV Marca: ASPRO; Modelo AS 120 G; Industria Argentina, se pueden usar partes, repuestos y accesorios de líneas reconocidas de industria Argentina o U.S.A.

Para la ejecución de dicho mantenimiento se requiere en detalle la revisión y cambio de los siguientes componentes.

MANO DE OBRA SERVICIO MANTENIMIENTO 15.000 HORAS COMPRESORAS DE GNV MARCA ASPRO MODELO IODM 115-3-19**Procedimiento:**

- Se debe cambiar todas las válvulas de admisión y escape de 1ra, 2da y 3ra completas; al mismo tiempo se deben cambiar filtro de aceite, filtro coalescente y elemento
- El traslado, alimentación y hospedaje corre a cuenta de la empresa que realiza el mantenimiento.
- La empresa que hace el servicio contara con todas sus herramientas calibradas y certificadas como ser torcometros y otros.
- El alcance y tiempo del servicio aproximado es de 3 a 6 horas más el lavado del compresor.
- El aceite a ocupar corre por cuenta de la entidad contratante.
- El tiempo de ejecución del servicio contempla tiempo para la importación de repuestos necesarios si corresponde.

PROVISIÓN DE REPUESTOS (NUEVOS Y ORIGINALES) POR COMPRESOR (EE.SS. OSTRIA GUTIERREZ) PARA EL MANTENIMIENTO 15.000 Hrs. COMPRESORES DE GNV MARCA ASPRO MODELO IODM 115-3-19

N°	DESCRIPCION DEL SERVICIO	CANTIDAD	UNIDAD DE MEDIDA
1	Válvulas de admisión de 1ra etapa	2	Piezas
2	Válvulas de escape de 1ra etapa	2	Piezas
3	Válvula de admisión de 2da etapa	1	Piezas
4	Válvula de escape de 2da etapa	1	Piezas
5	Válvula de admisión de 3ra etapa	1	Piezas
6	Válvula de escape de 3ra etapa	1	Piezas
7	Válvula anti retorno a platillos	1	Piezas
8	Filtro de aceite PH- 20	1	Piezas
9	Kit de o ´ring para mto. De 5.000 Hrs.	1	KIT
10	Kit de arandelas de cobre para Mto. 5.000 Hrs.	1	KIT
11	Diafragma de válvula de despresurizado REMARCO	1	Kit
12	Filtro coalescente de compresor	1	Piezas
13	Elemento filtrante sinterizado	1	Piezas





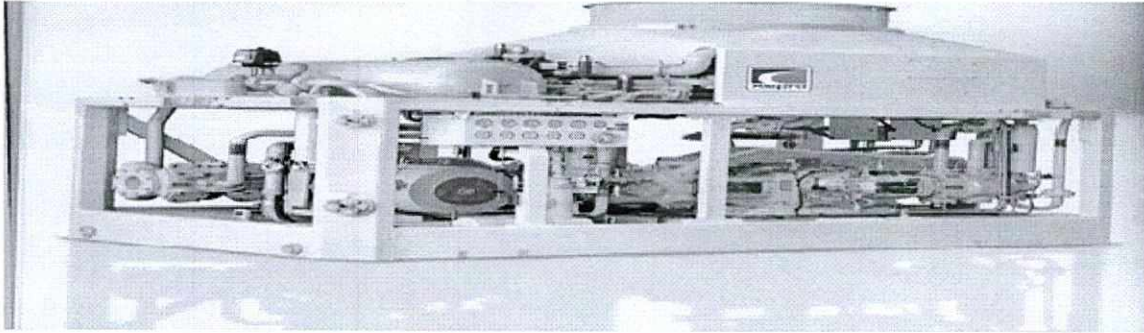
APROBACION DE ENMIENDA(S)

RG-14-A-GCC

14	o ring 2-243	1	Piezas
15	o ring 2-129v	1	Piezas

El servicio requerido contempla el mantenimiento de un compresor de GNV (EE.SS. OSTRIA GUTIERREZ), cambio y reposición de repuestos y kit de reparo según el detalle expuesto en la provisión de repuestos para el mantenimiento de 15.000 horas de funcionamiento del compresor.

Se adjunta una foto exacta del compresor a realizar el mantenimiento:



ELABORADO POR:	APROBADO DISTRITAL COMERCIAL CHUQUISACA
<i>Nelson Mandoza Torres</i> Enc. de Estaciones de Servicio Distrito Comercial YPFB-GCOM 	<i>Ing. Mario A. Cruz Romero</i> DISTRITAL COMERCIAL CHUQUISACA a.i DCCM-GCOM Y.P.F.B. 
NOMBRE, FIRMA, CARGO Y SELLO	NOMBRE, FIRMA CARGO Y SELLO