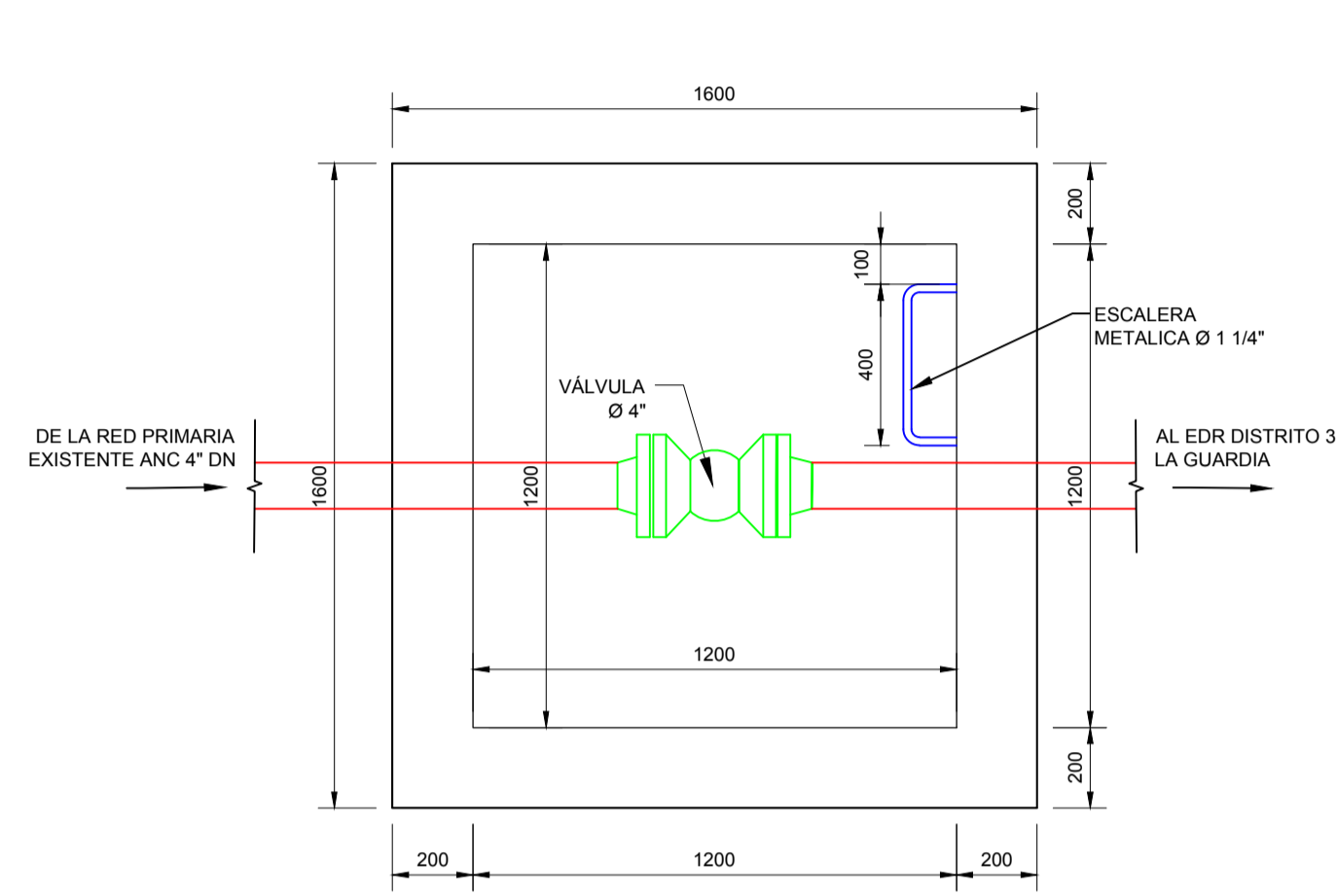
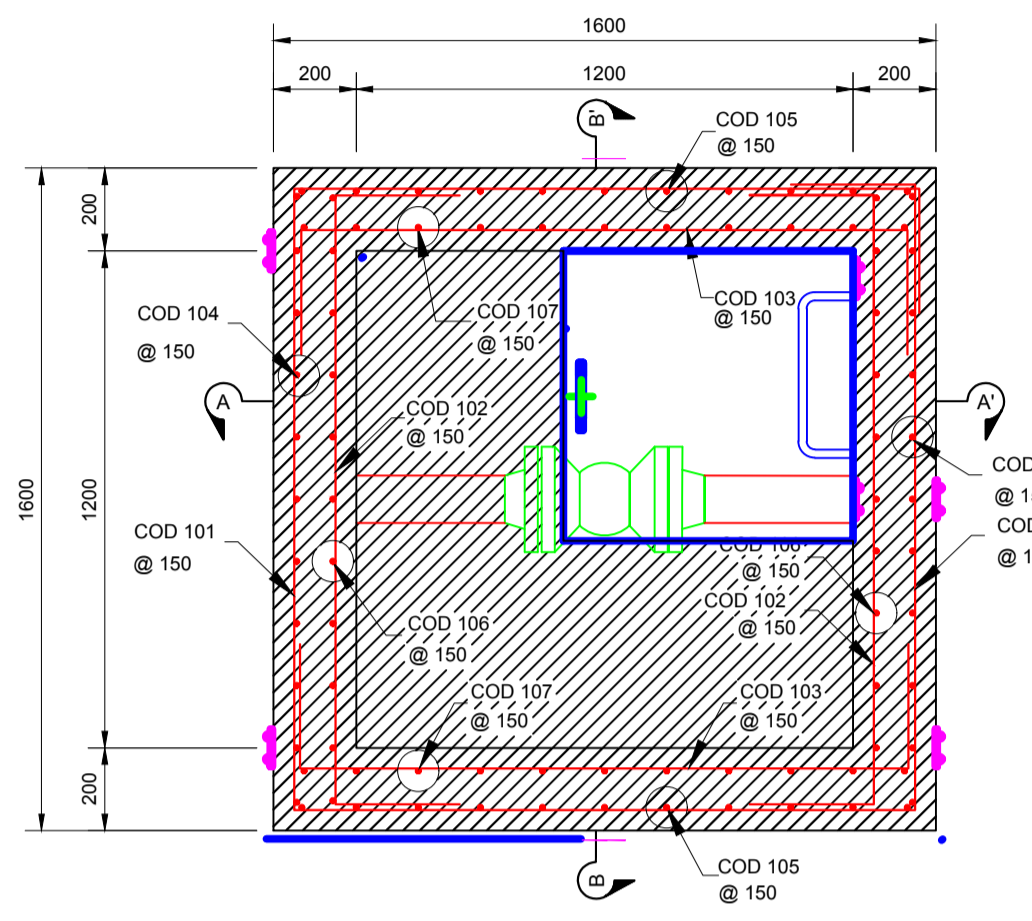


# ANEXO 4-1



VISTA EN PLANTA  
(ESCALA 1:20)

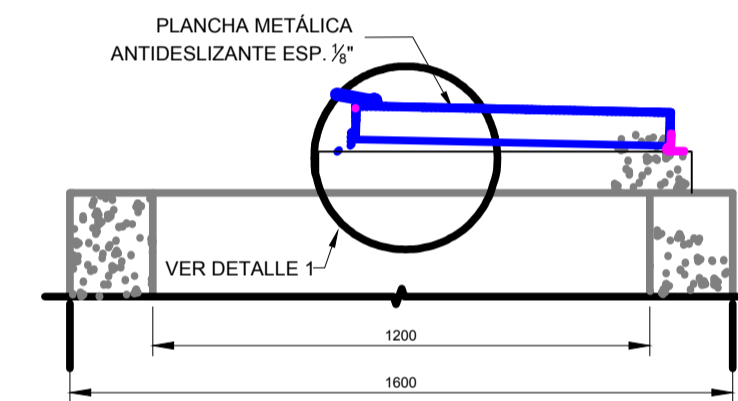


DETALLE DE LA ARMADURA DE REFUERZO  
(ESCALA 1:20)

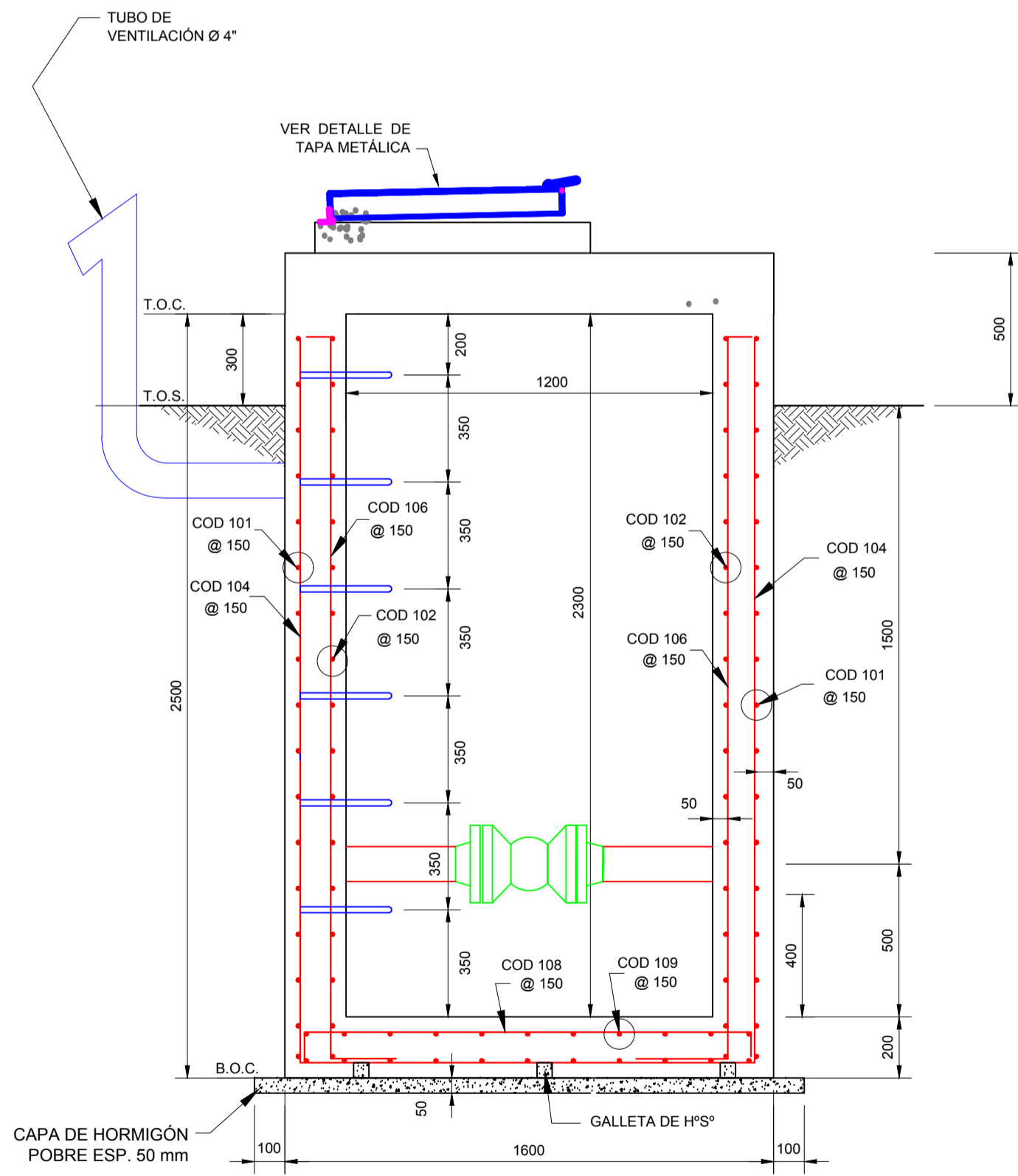
PLANILLA DE FIERROS												
		ACERO									COMENTARIOS	
TIPO 1	TIPO 2	TIPO 3	TIPO 4	TIPO 5	TIPO 6	TIPO 7	DOBLADO					
CODIGO	No. PIEZAS	DIAMETRO	LONG.	TIPO	A	B	C	D	E	F	G	
101	20	8 mm (5/16")	6600	4	300	1500	1500	1500	1500	300		
102	40	8 mm (5/16")	2060	3	300	1460	300					
103	40	8 mm (5/16")	2060	3	300	1460	300					
104	11	10 mm (3/8")	6180	3	2350	1480	2350					
105	11	10 mm (3/8")	6180	3	2350	1480	2350					
106	22	10 mm (3/8")	2800	6	100	2400	300					
107	22	10 mm (3/8")	2800	6	100	2400	300					
108	11	10 mm (3/8")	1660	3	100	1460	100					
109	11	10 mm (3/8")	1660	3	100	1460	100					

- NOTAS:-  
 1. TODOS LOS CODIGOS SON PARA ESTE PLANO  
 2. VERIFICAR LAS DIMENSIONES ANTES DE SU CONSTRUCCION  
 3. CANTIDADES MOSTRADAS SON PARA UNA PIEZA.  
 4. ABBREVIACIONES:  
 T.O.C. NIVEL SUPERIOR DEL HORMIGÓN  
 T.O.S. NIVEL SUPERIOR DEL SUELO  
 B.O.C. NIVEL INFERIOR DEL HORMIGÓN

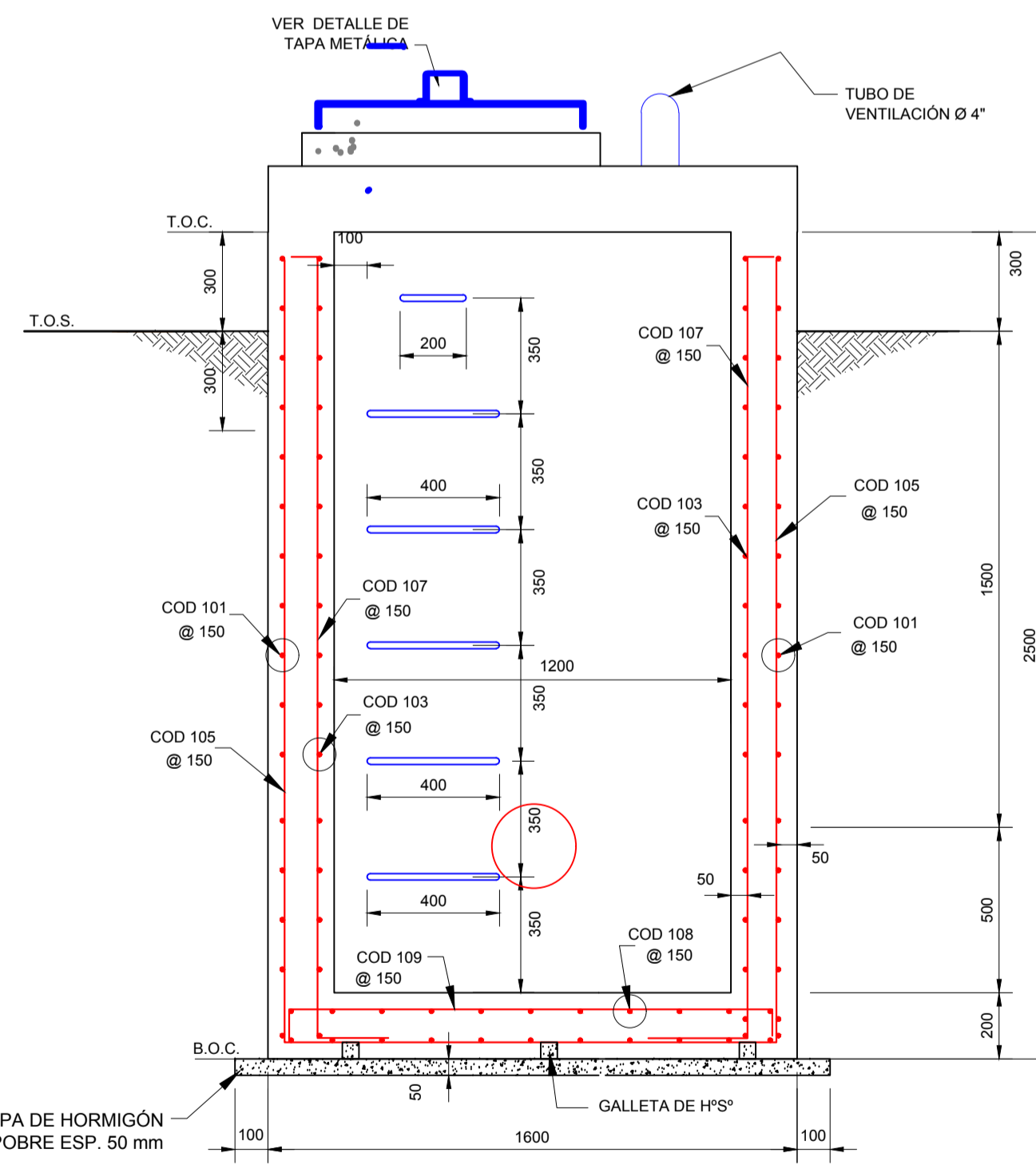
VOL. DE HORMIGÓN ARMADO REQUERIDO PARA CÁMARA = 3.09 m<sup>3</sup>  
 VOL. DE HORMIGÓN DE LIMPIEZA REQUERIDO PARA CÁMARA = 0.16 m<sup>3</sup>



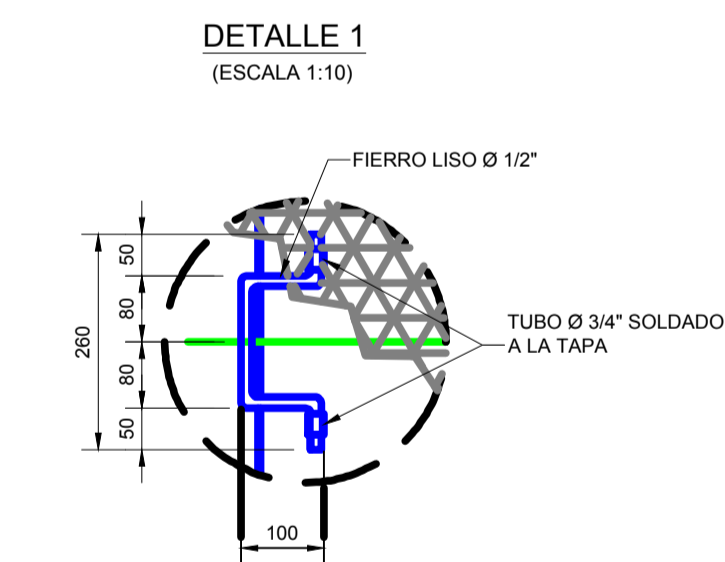
CORTE TAPA METÁLICA  
(ESCALA 1:20)



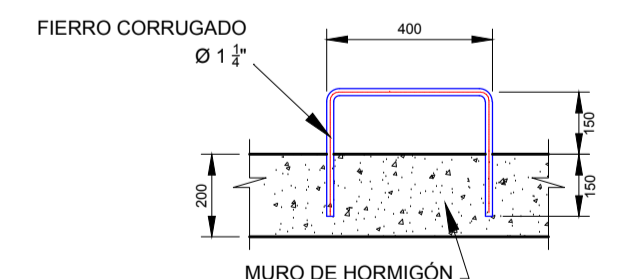
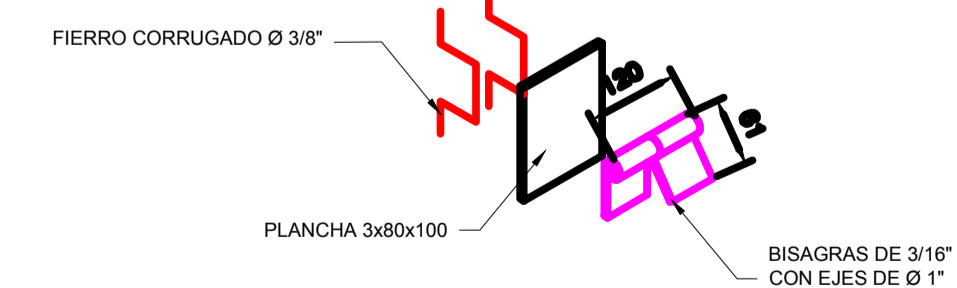
SECCIÓN A-A'  
(ESCALA 1:20)



SECCIÓN B-B'  
(ESCALA 1:20)



DETALLE DE ENSAMBLAJE DE BISAGRAS  
(SIN ESCALA)



DETALLE DE PELDAÑO  
(ESCALA 1:20)