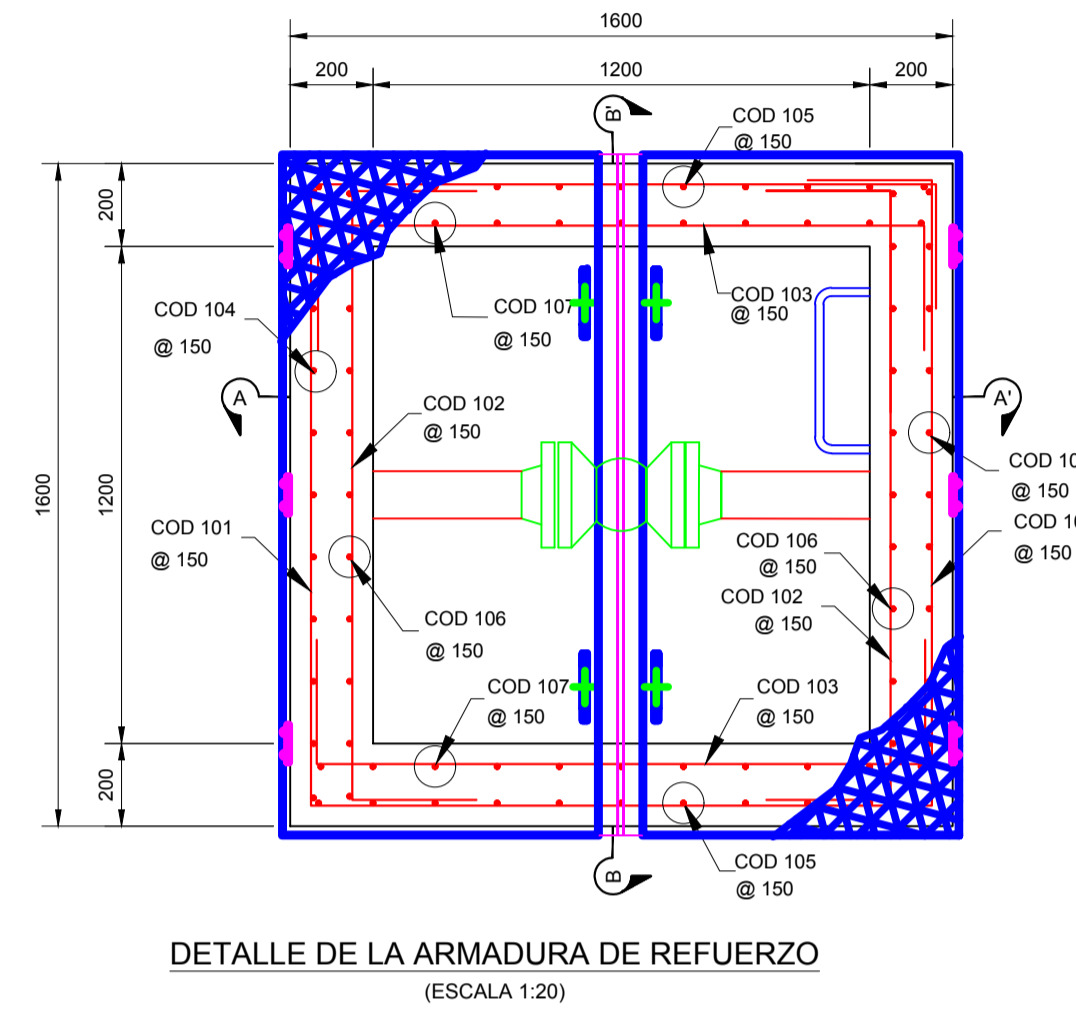
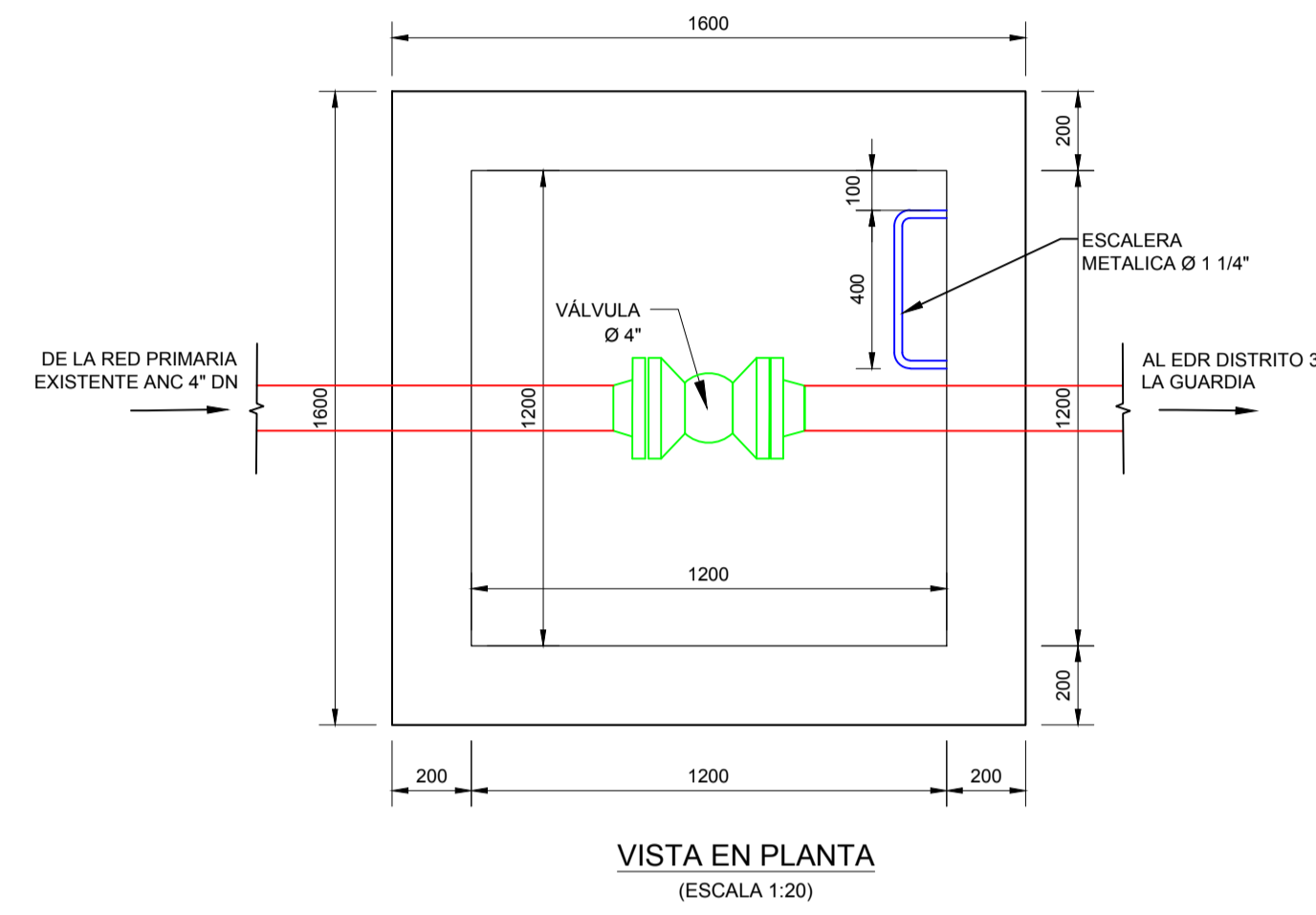


ANEXO 4-2



PLANILLA DE FIERROS

| CODIGO | No. PIEZAS | DIÁMETRO | LONG. | TIPO | DOBLADO | | | | | | | COMENTARIOS |
|--------|------------|--------------|-------|------|---------|------|------|------|------|-----|---|-------------|
| | | | | | A | B | C | D | E | F | G | |
| 101 | 20 | 8 mm (5/16") | 6600 | 4 | 300 | 1500 | 1500 | 1500 | 1500 | 300 | | |
| 102 | 40 | 8 mm (5/16") | 2060 | 3 | 300 | 1460 | 300 | | | | | |
| 103 | 40 | 8 mm (5/16") | 2060 | 3 | 300 | 1460 | 300 | | | | | |
| 104 | 11 | 10 mm (3/8") | 6180 | 3 | 2350 | 1480 | 2350 | | | | | |
| 105 | 11 | 10 mm (3/8") | 6180 | 3 | 2350 | 1480 | 2350 | | | | | |
| 106 | 22 | 10 mm (3/8") | 2800 | 6 | 100 | 2400 | 300 | | | | | |
| 107 | 22 | 10 mm (3/8") | 2800 | 6 | 100 | 2400 | 300 | | | | | |
| 108 | 11 | 10 mm (3/8") | 1660 | 3 | 100 | 1460 | 100 | | | | | |
| 109 | 11 | 10 mm (3/8") | 1660 | 3 | 100 | 1460 | 100 | | | | | |

NOTAS:
 1. TODOS LOS CODIGOS SON PARA ESTE PLANO
 2. VERIFICAR LAS DIMENSIONES ANTES DE SU CONSTRUCCION
 3. CANTIDADES MOSTRADAS SON PARA UNA PIEZA.
 4. ABBREVIACIONES:
 T.O.C. NIVEL SUPERIOR DEL HORMIGÓN
 T.O.S. NIVEL SUPERIOR DEL SUELO
 B.O.C. NIVEL INFERIOR DEL HORMIGÓN

VOL. DE HORMIGÓN ARMADO REQUERIDO PARA CÁMARA = 3.09 m³
 VOL. DE HORMIGÓN DE LIMPIEZA REQUERIDO PARA CÁMARA = 0.16 m³

