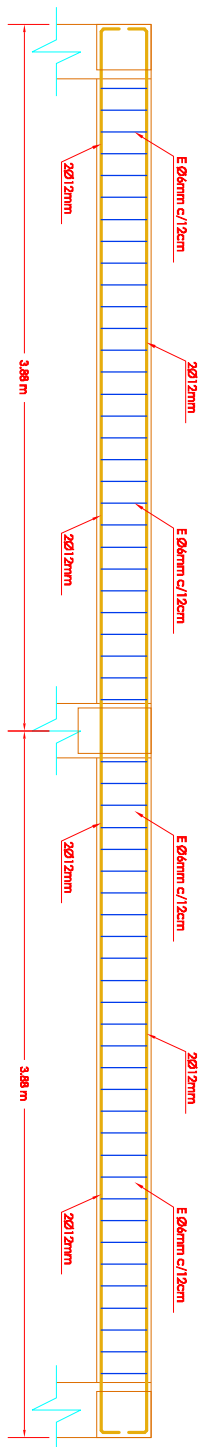
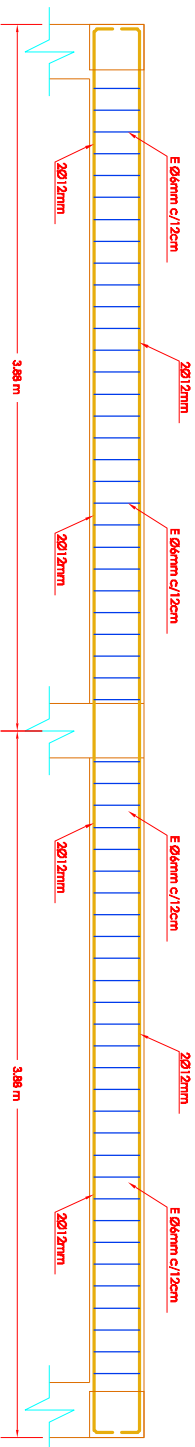


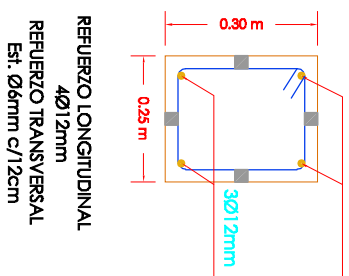
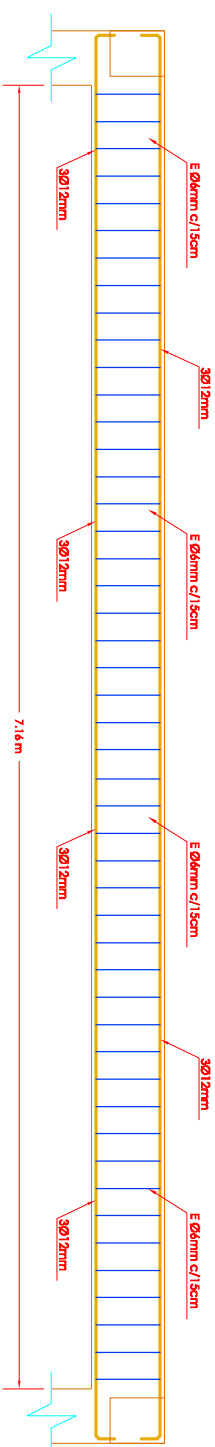
### VIGA EJE 1 Y 3



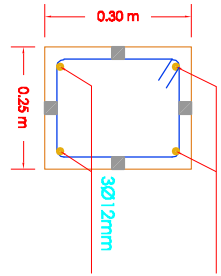
### VIGA EJE A Y C



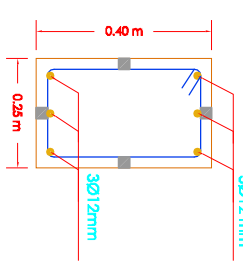
### VIGA EJE B



REFUERZO LONGITUDINAL  
4Ø12mm  
REFUERZO TRANSVERSAL  
Est. Ø6mm c/12cm



REFUERZO LONGITUDINAL  
4Ø12mm  
REFUERZO TRANSVERSAL  
Est. Ø6mm c/12cm



REFUERZO LONGITUDINAL  
6Ø12mm  
REFUERZO TRANSVERSAL  
Est. Ø6mm c/15cm

ELABORADO POR:

REVISADO Y APROBADO POR:



YACIMIENTOS PETROLÍFEROS FISCALES BOLIVIANOS  
GERENCIA DE REDES DE GAS Y DUCTOS  
DISTRITO REDES DE GAS CHUQUISACA



PROCESO DE CONTRATACIÓN:  
OBRAS CIVILES Y MECÁNICAS PARA LA CONSTRUCCIÓN DE RED PRIMARIA SUCRE CITY GATE QHORA QHORA - MANIFOLD BARRIO PETROLERO (TRAMO 1) Y DERIVACIÓN MANIFOLD BARRIO PETROLERO - CALLE ROSINHO (TRAMO 2)

Departamento : Chuquisaca  
Provincia : Oropesa  
Municipio : Sucre  
Localidad : Sucre

TÍTULO DEL PLANO:

PLANO ESTRUCTURAL VIGAS

ANEXO 5

Plano 18 de 7