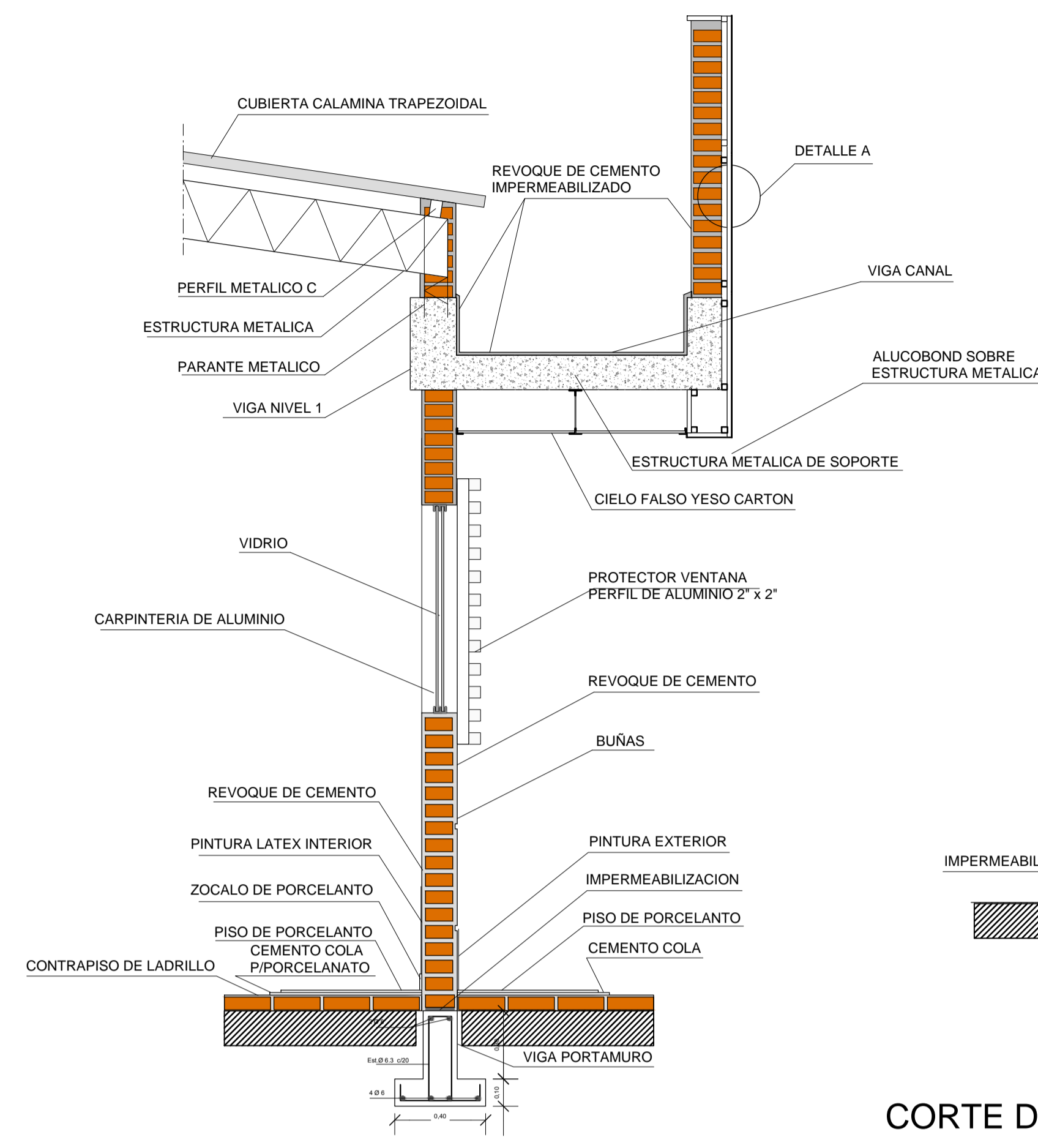
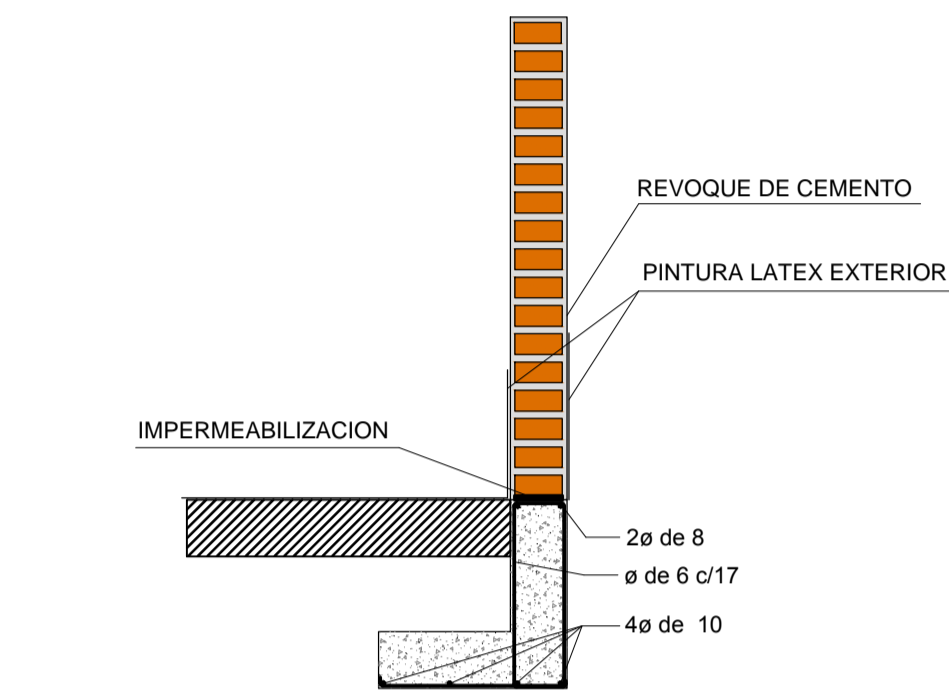


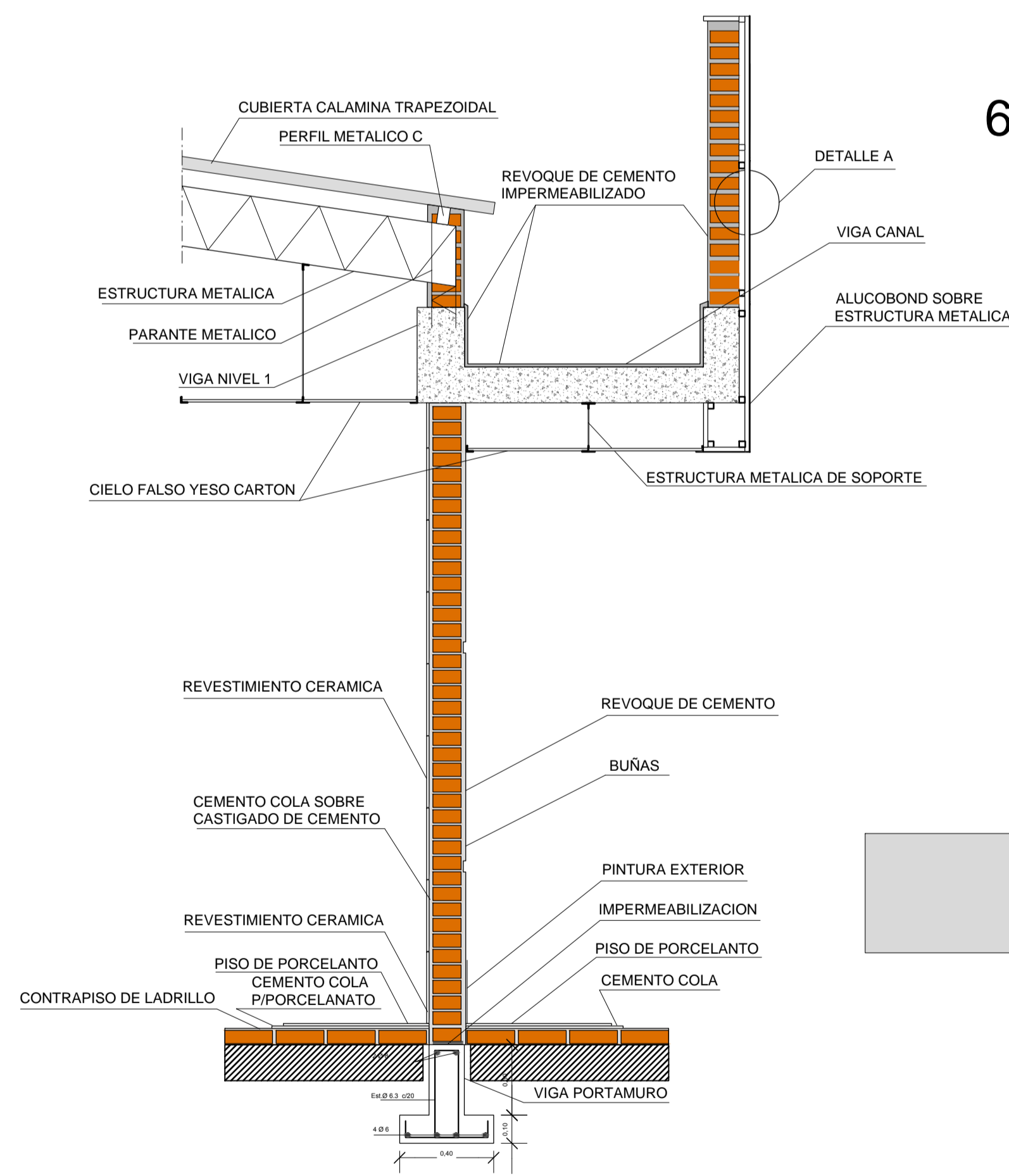
PLANO DE DETALLES CONSTRUCTIVOS



CORTE DE BORDE A - A'
Esc. 1:20

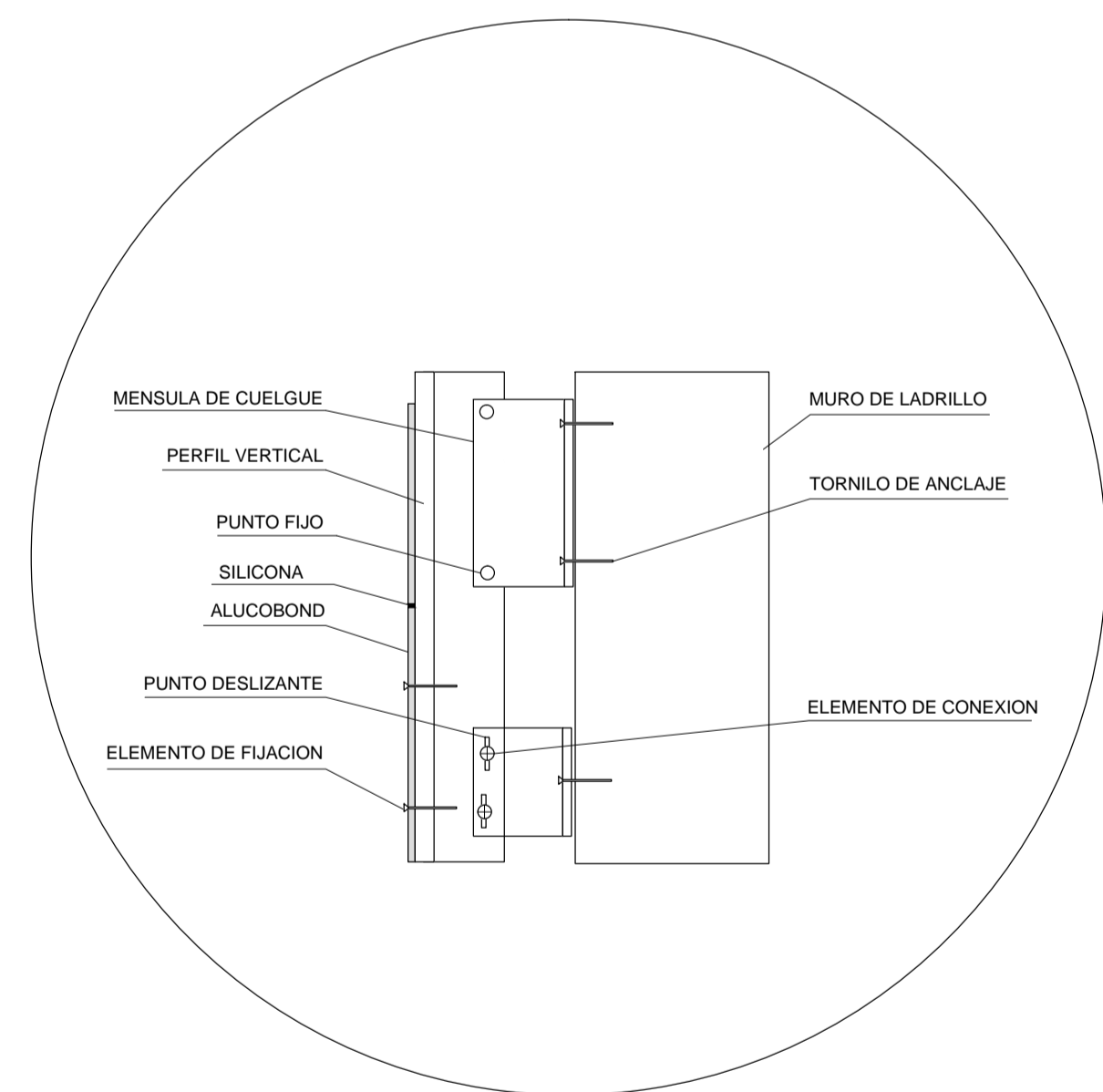


CORTE DE BORDE MURO PERIMETRAL D - D'
Esc. 1:20



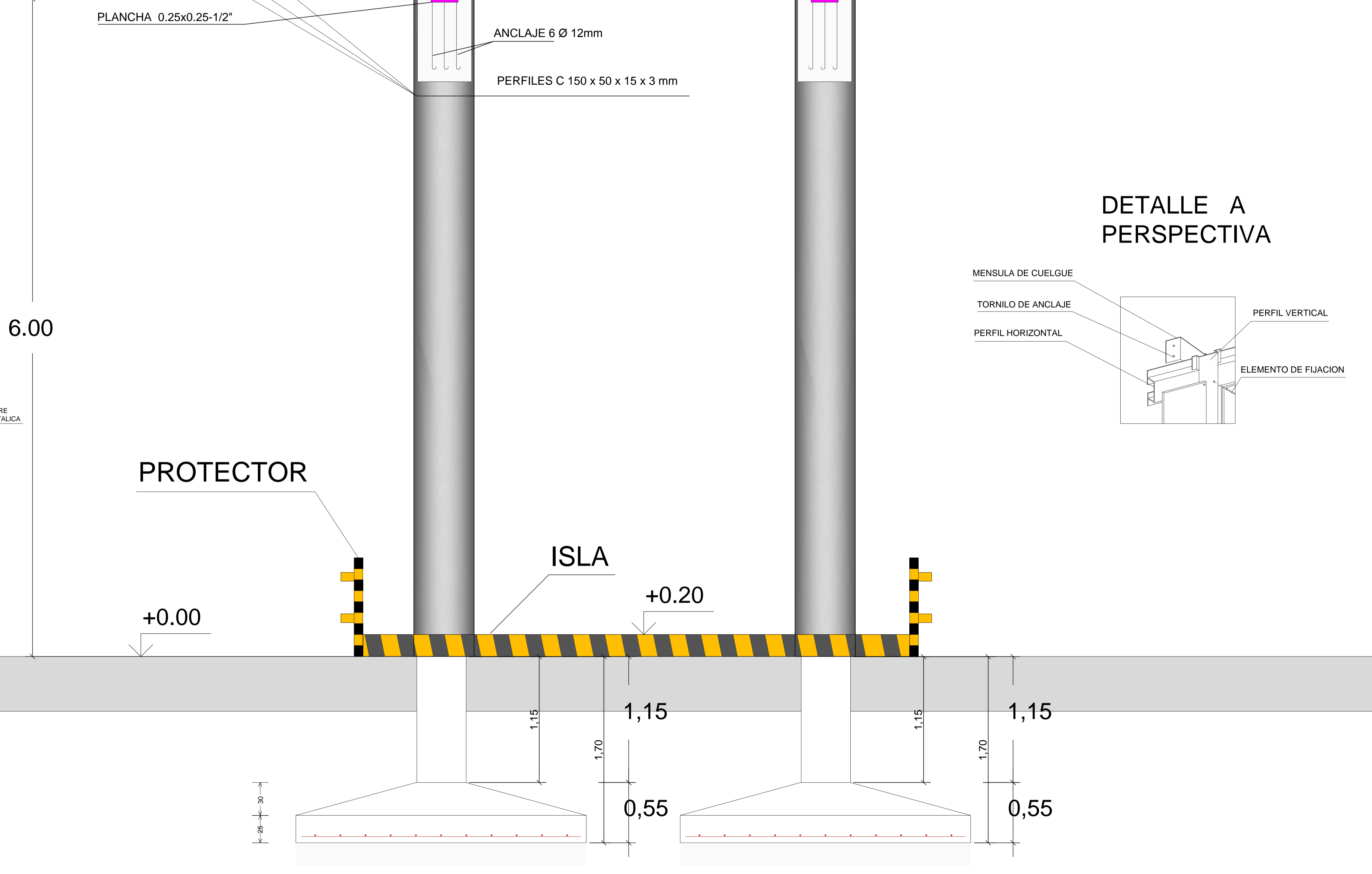
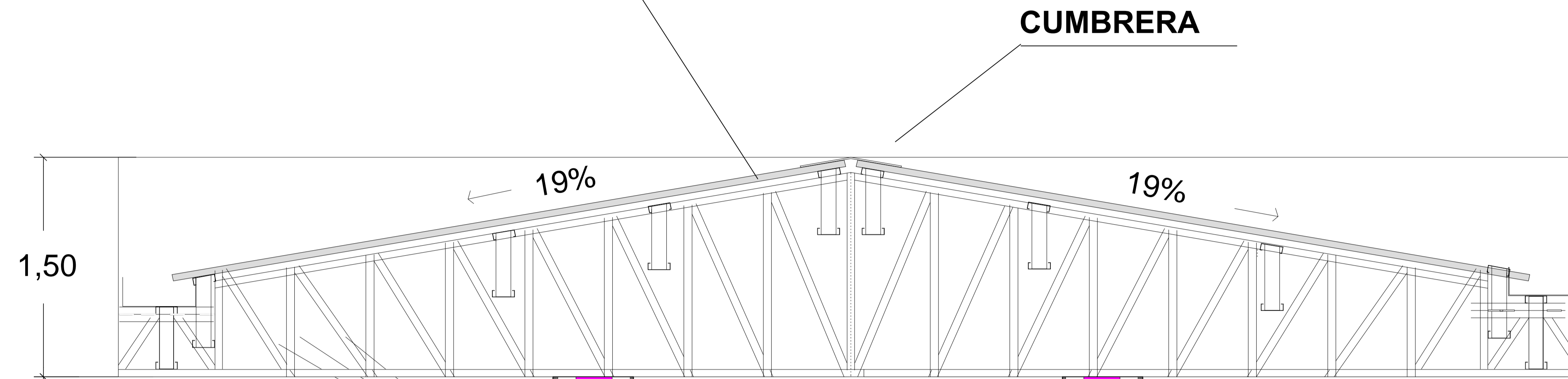
CORTE DE BORDE B - B'
Esc. 1:20

DETALLE A



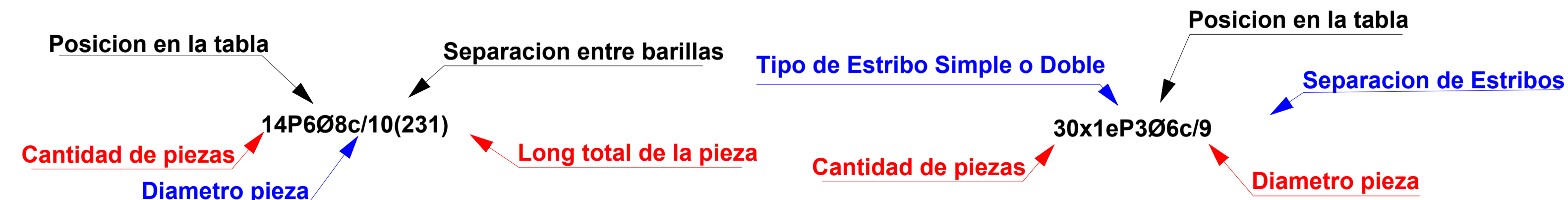
CALAMINA GALV. SOBRE ESTRUCTURA METALICA

CUMBRERA



CORTE DE BORDE C - C' COLUMNA ISLAS
Esc. 1:20

CODIGO DE ARMADO



ELABORADO POR	FECHA	FIRMA
DIBUJADO		
SUP.:	REVISADO POR	FECHA
		FIRMA

YACIMIENTOS PETROLIFEROS FISCALES
BOLIVIANOS
GERENCIA NACIONAL DE COMERCIALIZACION
DIRECCION NACIONAL DE DISTRITOS COMERCIALES
UNIDAD TECNICA DE PROYECTOS



ESTUDIO
DISEÑO FINAL PARA LA CONSTRUCCION
DE ESTACION DE SERVICIO EN SAN JULIAN



TITULO	PROYECTO ARQUITECTONICO	
PLANO DE DETALLES CONSTRUCTIVOS	Nº DE LAMINA	08/09
ESCALA	1 : 20	