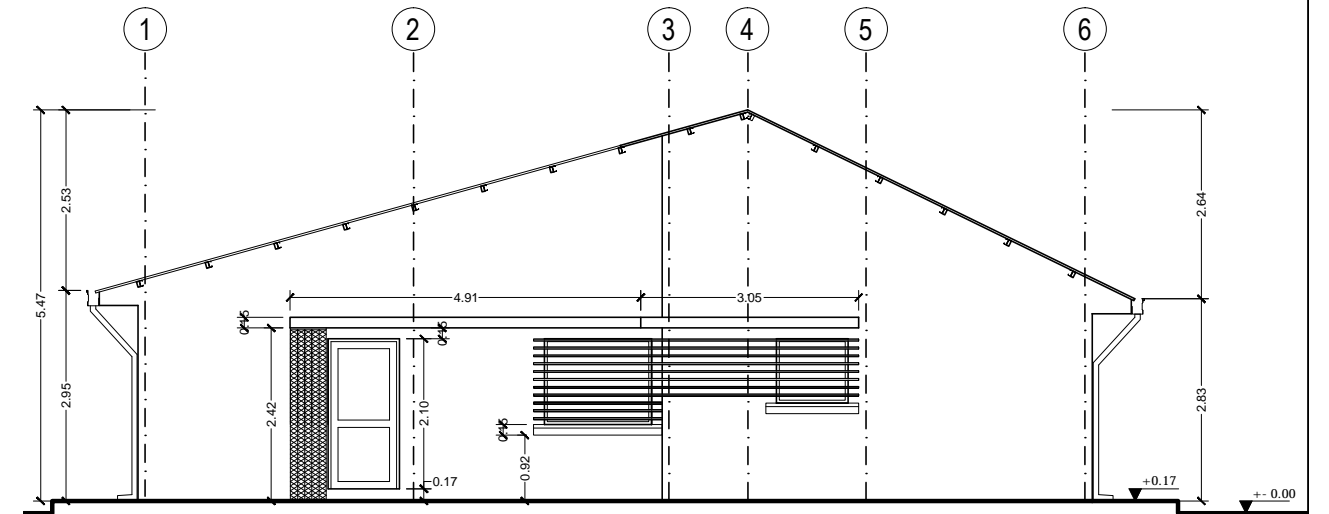
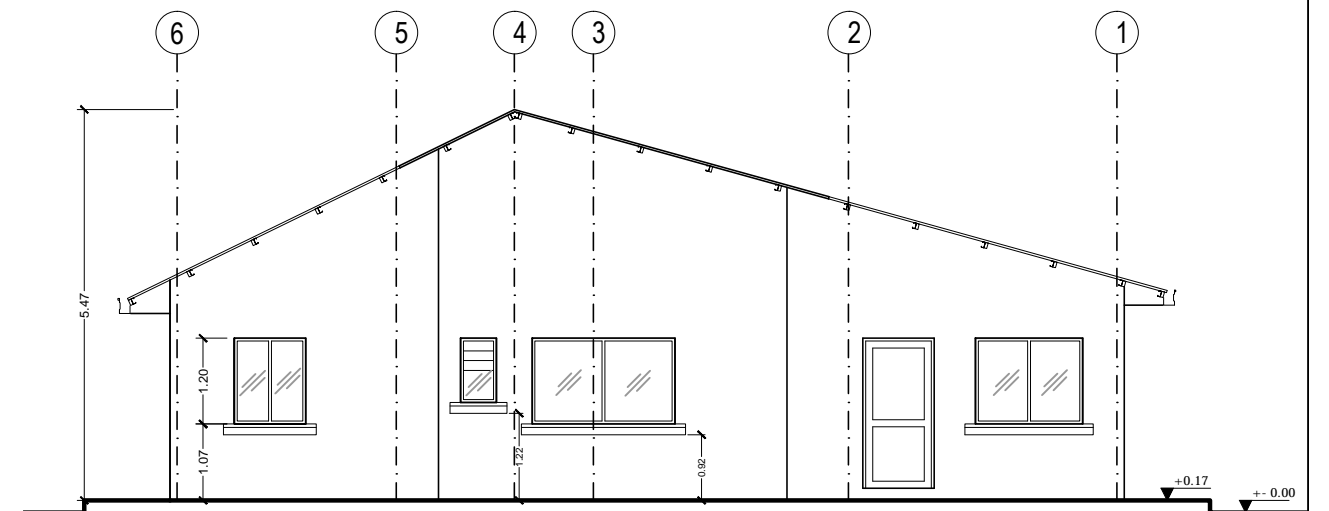


PLANTA OFICINA  
ESC. 1:100



ELEVACIÓN FRONTAL  
ESC. 1:100



ELEVACIÓN POSTERIOR  
ESC. 1:100

DIMENSIONES EN METROS	ARQUITECTO RESPONSABLE	DIRECTOR GAS VIRTUAL	UBICACION:		PROPIETARIO: YACIMIENTOS PETROLIFEROS FISCALES BOLIVIANOS GERENCIA NACIONAL DE REDES DE GAS Y DUCTOS DIRECCION GAS VIRTUAL	OBRA: PROYECTO CONSTRUCCION DE OBRAS CIVILES COMPLEMENTARIAS DE ESR LLALLAGUA - PROYECTO GNL			
			DEPARTAMENTO	ORURO		DESCRIPCION: PLANOS OFICINA			
			PROVINCIA	RAFAEL BUSTILLO		ESPECIALIDAD: ARQUITECTURA	FECHA: MAYO / 2015	ESCALA: INDICADAS	LÁMINA: 1/3
			MUNICIPIO	LLALLAGUA					