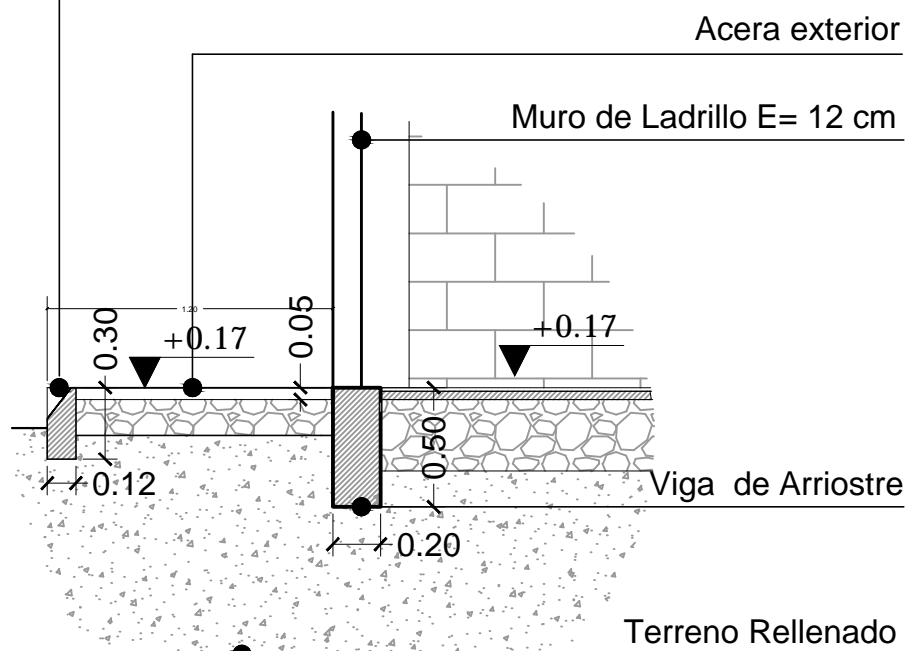
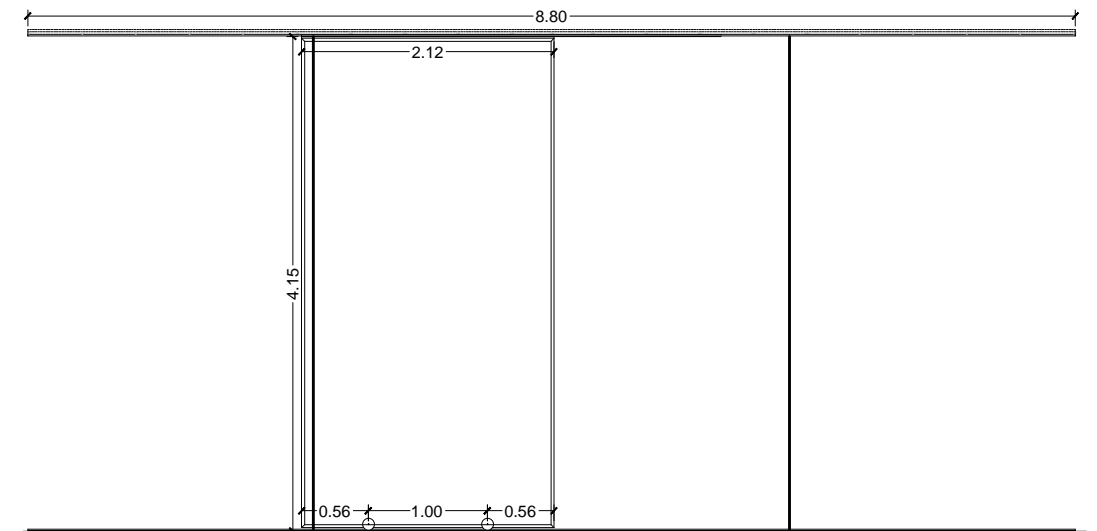
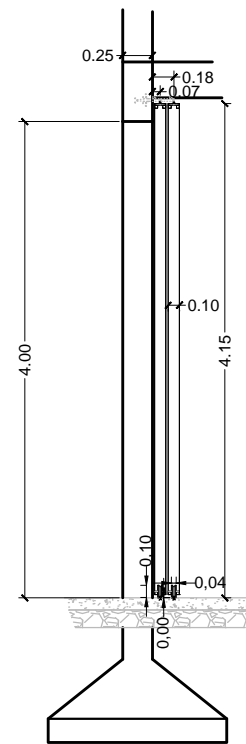


**D10 - DETALLE VIGA DE ARRIOSTRE**  
ESC. 1:30

Cordón de acera de 0.12 x 0.30 m  
corte para acceso vehicular



**D11 - DETALLE ACERA Y CORDON DE ACERA**  
ESC. 1:30



**D12 - DETALLE DE PUERTA CORREDIZA - GALPÓN**  
ESC. 1:60

DIMENSIONES EN METROS	CONSULTOR DE LINEA:	DIRECTOR GAS VIRTUAL	UBICACION:		PROPIETARIO: YACIMIENTOS PETROLIFEROS FISCALES BOLIVIANOS GERENCIA NACIONAL DE REDES DE GAS Y DUCTOS DIRECCION GAS VIRTUAL	OBRA: PROYECTO CONSTRUCCION DE OBRAS CIVILES COMPLEMENTARIAS DE ESR LLALLAGUA - PROYECTO GNL							
	ARQUITECTO RESPONSABLE	SELLO	DEPARTAMENTO	ORURO		DESCRIPCION:	DETALLES CONSTRUCTIVOS						
			PROVINCIA	RAFAEL BUSTILLO		ESPECIALIDAD:	ARQUITECTURA	FECHA:	MAYO / 2015	ESCALA:	INDICADAS	LÁMINA:	9/9
			MUNICIPIO	LLALLAGUA									