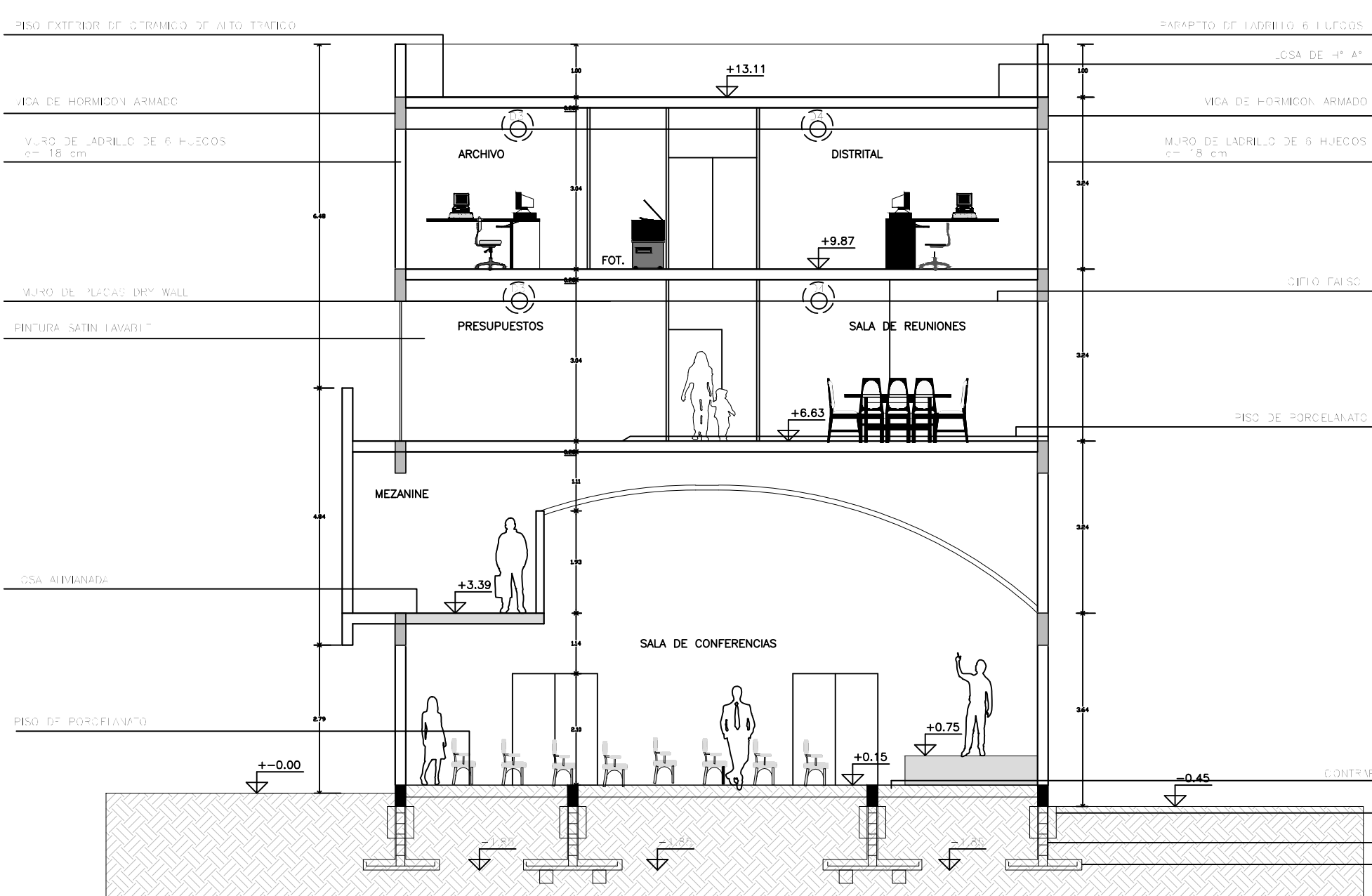
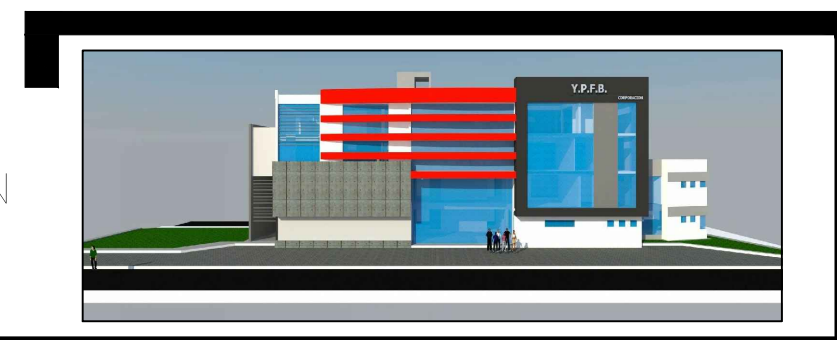


YFPB **Corporación**
 La Banca que Transforma Bolivia

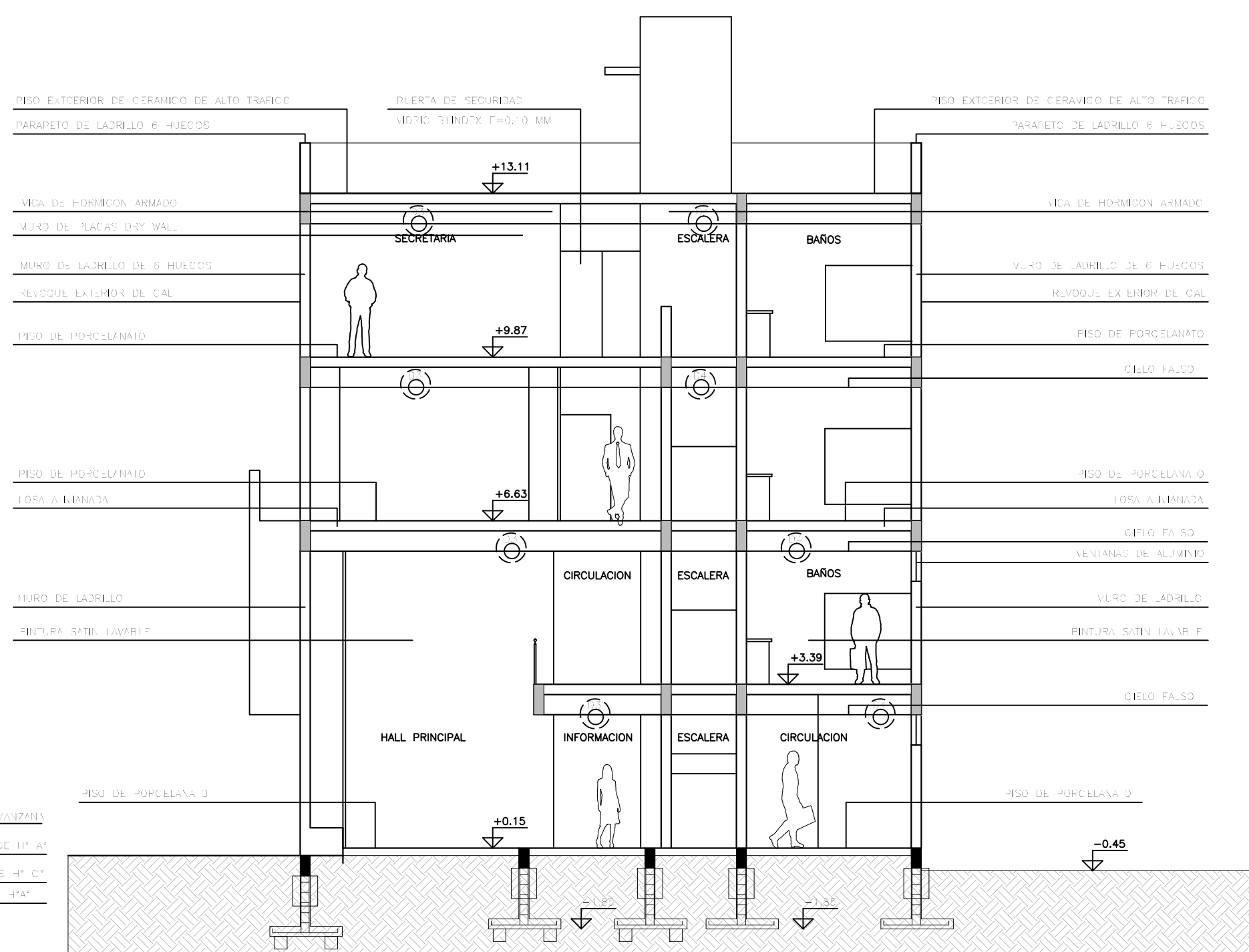
CORTE A - B Esc 1 : 100

ESTUDIO A DISEÑO FINAL CONSTRUCCIÓN
 NUEVAS OFICINAS DTCT

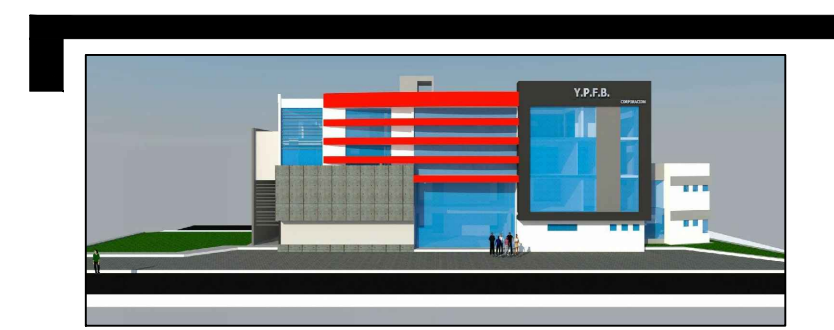


YFPB **Corporación**
 La Banca que Transforma Bolivia

CORTE E - F Esc. 1: 100



CORTE C - D Esc. 1: 100



ESTUDIO A DISEÑO FINAL CONSTRUCCIÓN
 NUEVAS OFICINAS DTCT

CARACTER "ESTUDIO A DISEÑO FINAL CONSTRUCCIÓN
 NUEVAS OFICINAS DTCT"

PROPIETARIOS **YACIMIENTOS PETROLÍFEROS FISCALES BOLIVIANOS**

SUPERFICIE	Sup. Planta Baja 452,164 m ²	LAMINA 5 / 13
	Sup. Primer Piso 472,784 m ²	
	Sup. Segundo Piso 431,652 m ²	
	Sup. Tercer Piso 409,077 m ²	
TOTAL	1365,677 M2	

EJECUTO

UBICACION

APROBACION D.O.T.

SELLO:

COD. CATASTRAL:

FECHA: TJA - FEBRERO DE 2015

ESCALA: INDICADAS

ZONA: EL PORTILLO

REGISTRO C.A.T.: