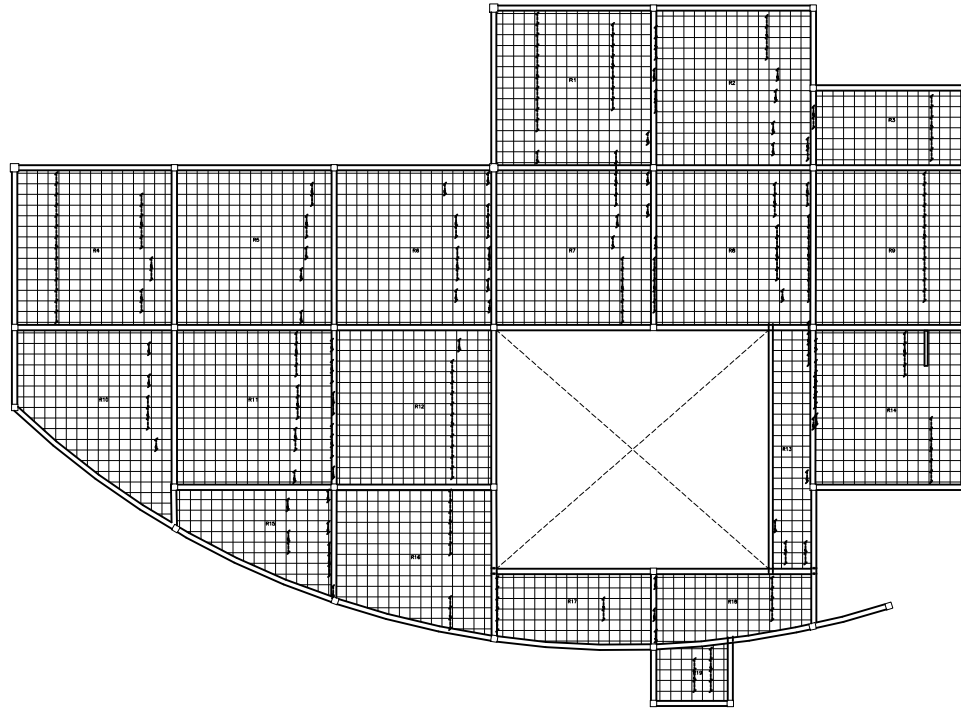


# PLANO DE LOSA DE PLANTA ALTA

Planta alta  
 Horizontal: H=25, Y=1.5  
 Avance en lotes: B 400 S, Y=1.15  
 Escala: 1:100

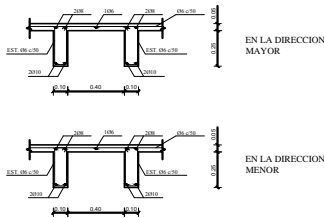


### NOTAS GENERALES:

- 1.- HORIZON: H=25
- 2.- ABRIO DE REFUERZO: A=100
- 3.- LOS RECORRIDOS EN FUNCIONES DEBEN DE SER EN COLUMNA VIGAS Y LOSA SIEMPRE 2.00M
- 4.- SE DEBE VERIFICAR EL CUMPLIMIENTO DE LAS DISTANCIAS ENTRE LAS COLUMNAS O VIGAS A QUE SE DEBE DEBE DE INDICAR EN LA TABLA DE TRAZADOS
- 5.- TABLA DE TRAZADOS:
 

DIAMETRO Ø	TRAZADO
Ø 10	25
Ø 12	25
Ø 14	25
Ø 16	25
Ø 18	25
Ø 20	25
- 6.- SE DEBE VERIFICAR EL CUMPLIMIENTO DE LAS DISTANCIAS ENTRE LAS COLUMNAS O VIGAS A QUE SE DEBE DEBE DE INDICAR EN LA TABLA DE TRAZADOS
- 7.- SE DEBE VERIFICAR EL CUMPLIMIENTO DE LAS DISTANCIAS ENTRE LAS COLUMNAS O VIGAS A QUE SE DEBE DEBE DE INDICAR EN LA TABLA DE TRAZADOS

LOSA TIPO 1  
 ARMADA EN DOS DIRECCIONES  
 Escala 1:15



ZONA: ESTE	MANZANA: ET-59	REGISTRO CATASTRAL: 010179001
U.V.: 24	DISTRITO: 3	LOTE: 2
OBRA: ARCHIVO REGIONAL YPFB SANTA CRUZ MUSEO TECNOLÓGICO YPFB SANTA CRUZ		
PROPIETARIO: YACIMIENTOS PETROLIFEROS FISCALES BOLIVIANOS		
DIRECCION: AV. TRES PASOS AL FRENTE Y C. MAMERTO CUELLAR S/N		
SUPERFICIE DE TERRENO SEGUN MENSURA: 163.028.15 m <sup>2</sup> SUPERFICIE DE TERRENO SEGUN TITULO: 170.119.88 m <sup>2</sup> SUPERFICIE TERRENO INTERVENCIÓN: 9.802.96 m <sup>2</sup> SUPERFICIE CUBIERTA: 2.798.72 m <sup>2</sup> SUPERFICIE A CONSTRUIR: 4.808.91 m <sup>2</sup>		
UBICACION	Propietario:	
	Proyectista:	
	Director Técnico:	
	Supervisor de Obra:	
TIPO DE USO DE SUELO: EQ. TERCARIO		
OBSERVACIONES: PLANOS ESTRUCTURALES MUSEO YPFB	Límite: EST - 24	
	Escala: Indicada	